



Brudzeński Park Krajobrazowy



Działania ochronne i rekomendacje planu ochrony dla BPK

Sposoby eliminacji lub ograniczania zagrożeń wewnętrznych i zewnętrznych oraz inne działania ochronne

Podział arkuszowy map

0 2,5 5 7,5 km



Fundusze Europejskie
Program Regionalny

Mazowsze.
serce Polski

Unia Europejska
Europejski Fundusz
Rośliny Regionalnego



© Narodowa Fundacja Ochrony Środowiska

Legenda



Granica Brudzeńskiego Parku Krajobrazowego

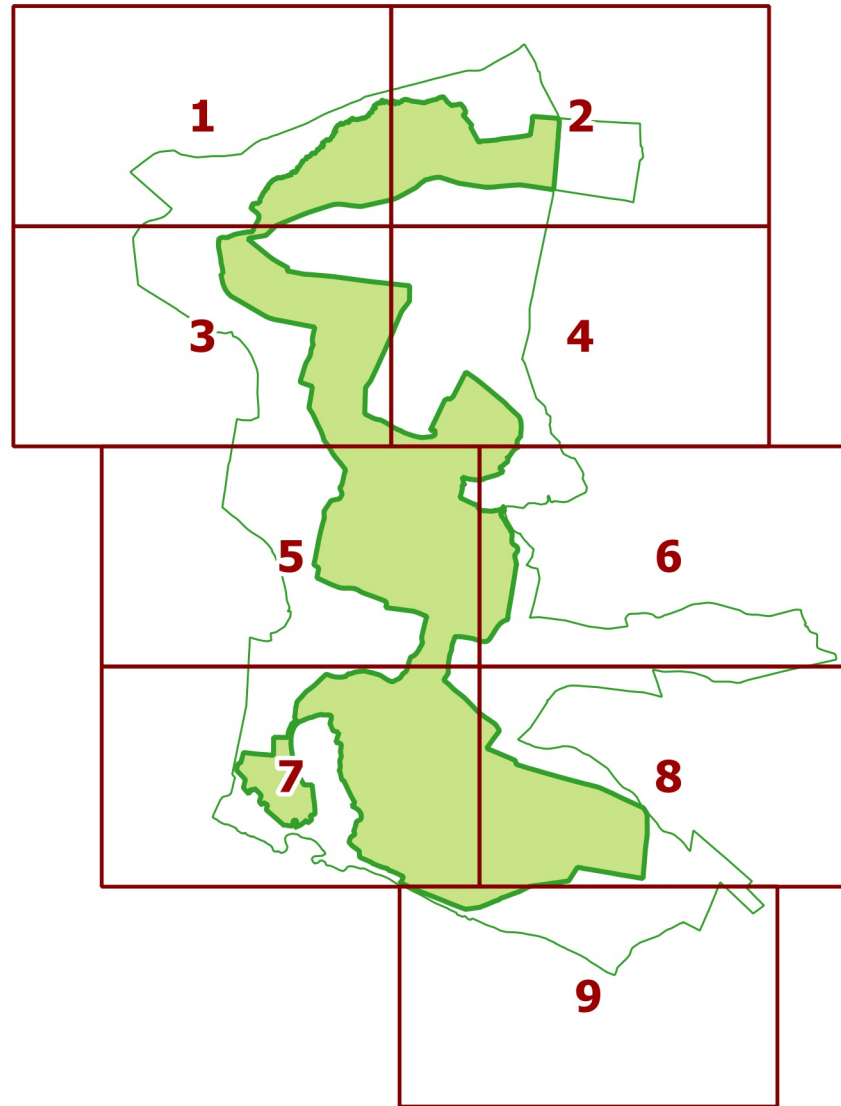


Granica otuliny Brudzeńskiego Parku Krajobrazowego



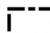


Podział arkuszowy mapy

Załącznik nr 4 do uchwały nr.... Sejmiku
Województwa Mazowieckiego
dnia 20... r. w sprawie ustanowienia
planu ochrony dla Brudzeńskiego Parku
Krajobrazowego


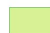




Legenda







-  Granica Brudzeńskiego Parku Krajobrazowego
-  Granica otuliny Brudzeńskiego Parku Krajobrazowego
-  Granice gmin

Strefy działań ochronnych






Strefy utrzymania istniejącego sposobu użytkowania terenu (ochrona stabilizująca - BS)

-  BS_1 - strefy zachowania tradycyjnego krajobrazu rolniczego i innych terenów otwartych
-  BS_2 - strefy zachowania krajobrazu leśnego
-  BS_3 - strefy zachowania wód powierzchniowych, obszarów podmokłych i stref źródliskowych
-  BS_5 - strefy zachowania założeń parkowych, cmentarnych i innych terenów zieleni

Strefy i miejsca zmiany istniejącego stanu środowiska przyrodniczego lub kulturowego poprzez wywołanie ukierunkowanych procesów (ochrona kreatywna - BK)

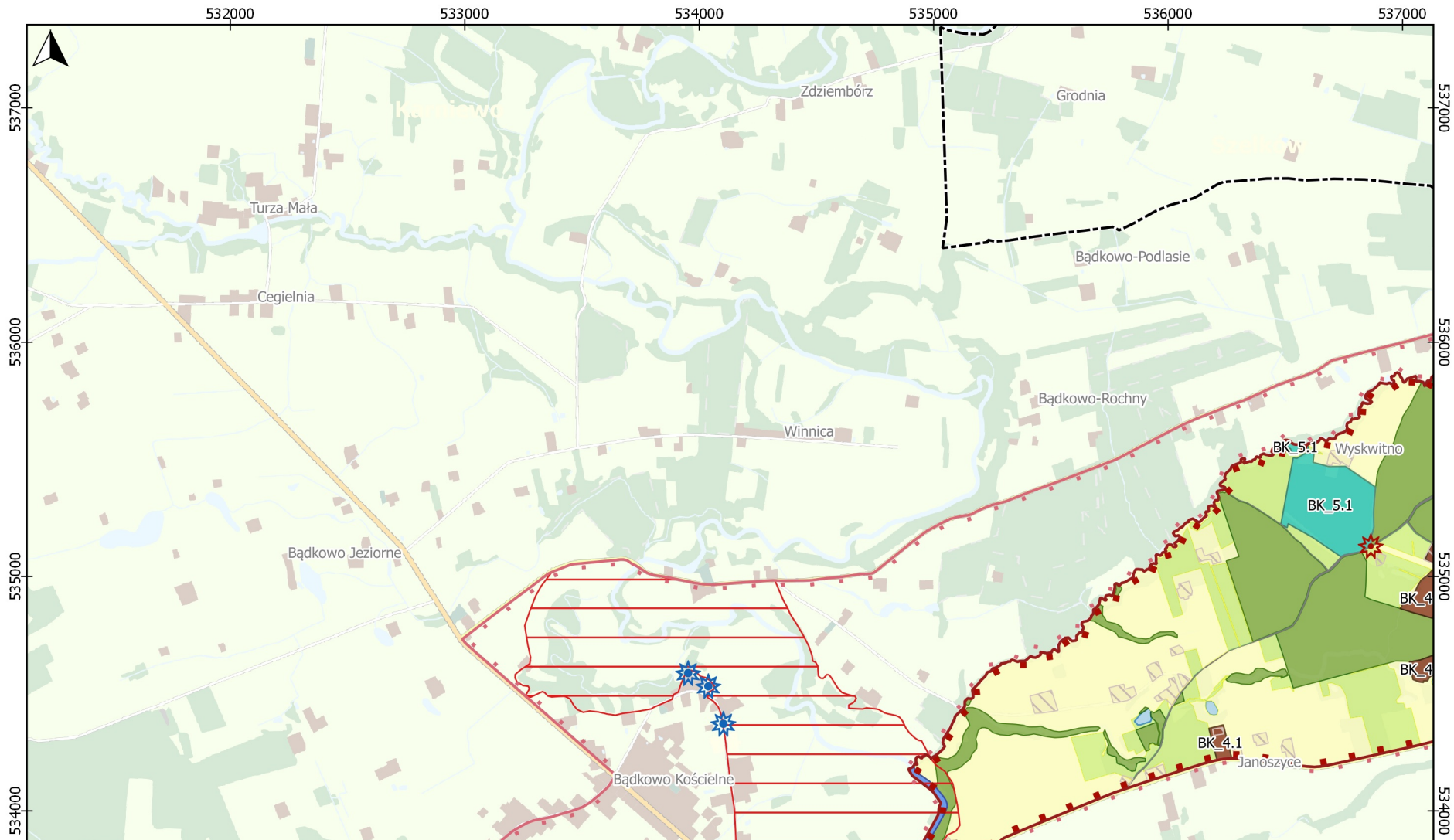
-  BK_1 - strefy przeciwdziałania zmniejszaniu i fragmentacji terenów otwartych, w tym łąkowych, torfowiskowych i murawowych, w wyniku samoistnej sukcesji lasu lub celowego zalesiania
-  BK_2 - strefy modyfikacji gospodarki leśnej
-  BK_3 - strefy i miejsca poprawy stosunków wodnych
-  BK_4 - strefy dopuszczalnego zainwestowania (obszary zainwestowane lub wskazane do zainwestowania)
-  BK_5 - inne strefy i miejsca aktywnych działań ochronnych
-  BW - obszary wyłączone z ustaleń Planu ochrony ze względu na obowiązywanie przepisów odrębnych

Obszary i obiekty objęte rekomendacjami Planu ochrony

-  C_1 - strefy ochrony krajobrazów w obrębie krajobrazów o cechach priorytetowych do uwzględnienia w ramach audytów krajobrazowych
-  C_2 - obiekty o najwyższych wartościach przyrodniczo-krajobrazowych, zasługujące na objęcie dodatkową formą ochrony prawnej
-  C_2 - obszary o najwyższych wartościach przyrodniczo-krajobrazowych, zasługujące na objęcie dodatkową formą ochrony prawnej
-  Istniejąca zabudowa
-  Infrastruktura drogowa

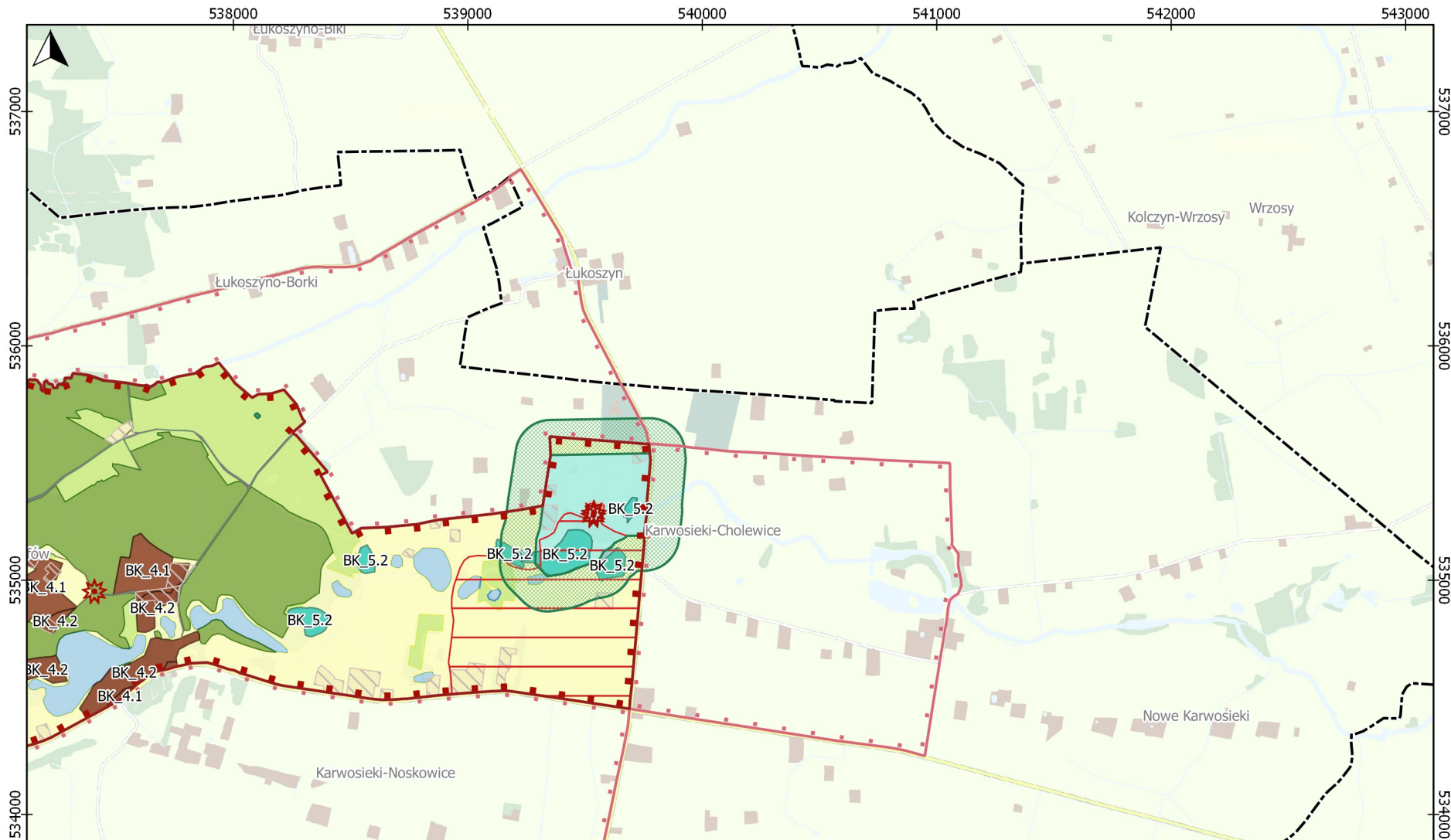
Informacje dodatkowe:

Do lokalizacji zagospodarowania turystycznego, rekreacyjnego i edukacyjnego udostępnia się cały obszar Parku, z uwzględnieniem obowiązujących w tym zakresie przepisów odrębnych. Projektowane formy ochrony przyrody oznaczono jako strefy C_2. Jako grunty, które nie powinny zostać zalesione wskazuje się w szczególności strefy BS_1 i BK_1. Chronione przed zabudową powinny być w szczególności strefy BS_1 i BK_1, BS_2 i BK_2 oraz BS_3 i BK_3, z uwzględnieniem obowiązujących w tym zakresie przepisów odrębnych. Przed lokalizacją elementów niekorzystnie wpływających na krajobraz powinny być w szczególności chronione strefy C_1.



	<p>Brudzeński Park Krajobrazowy</p>	<p>Arkusz</p>	<p>Skala</p> <p>0 0.5 1 km</p>			
<p>Działania ochronne i rekomendacje planu ochrony dla BPK Sposoby eliminacji lub ograniczania zagrożeń wewnętrznych i zewnętrznych oraz inne działania ochronne</p>		<p>1/9</p>	<p>© Narodowa Fundacja Ochrony Środowiska</p>			

532000 533000 534000 535000 536000 537000



 **Brudzeński Park Krajobrazowy** 

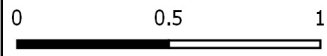
Działania ochronne i rekomendacje planu ochrony dla BPK
 Sposoby eliminacji lub ograniczenia zagrożeń wewnętrznych i zewnętrznych
 oraz inne działania ochronne

Arkusz

2/9

Skala

0 0.5 1 km



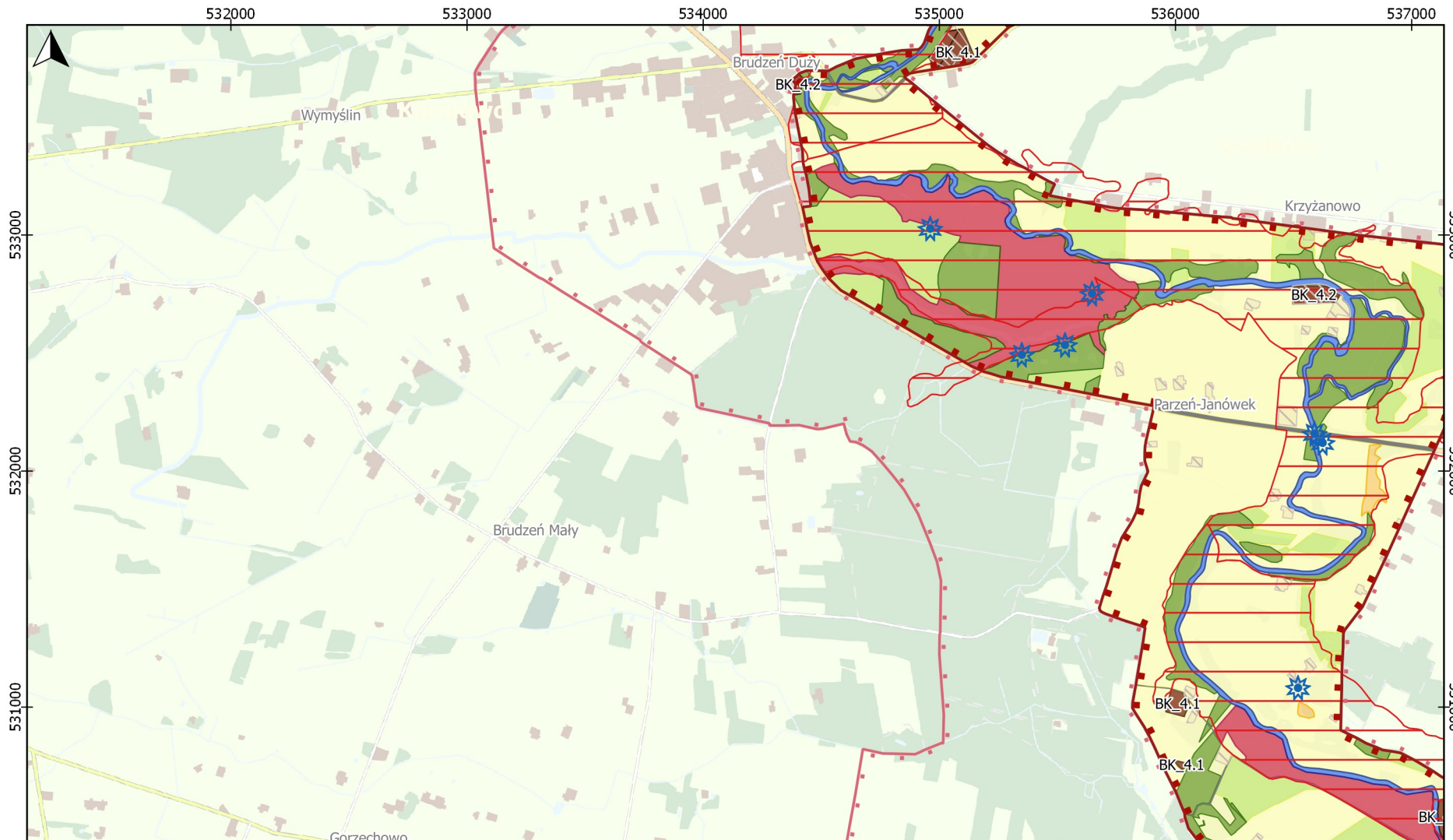
 **Fundusze Europejskie**
Program Regionalny



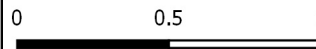




 **Mazowsze.**
Europejski Fundusz
serce Polski

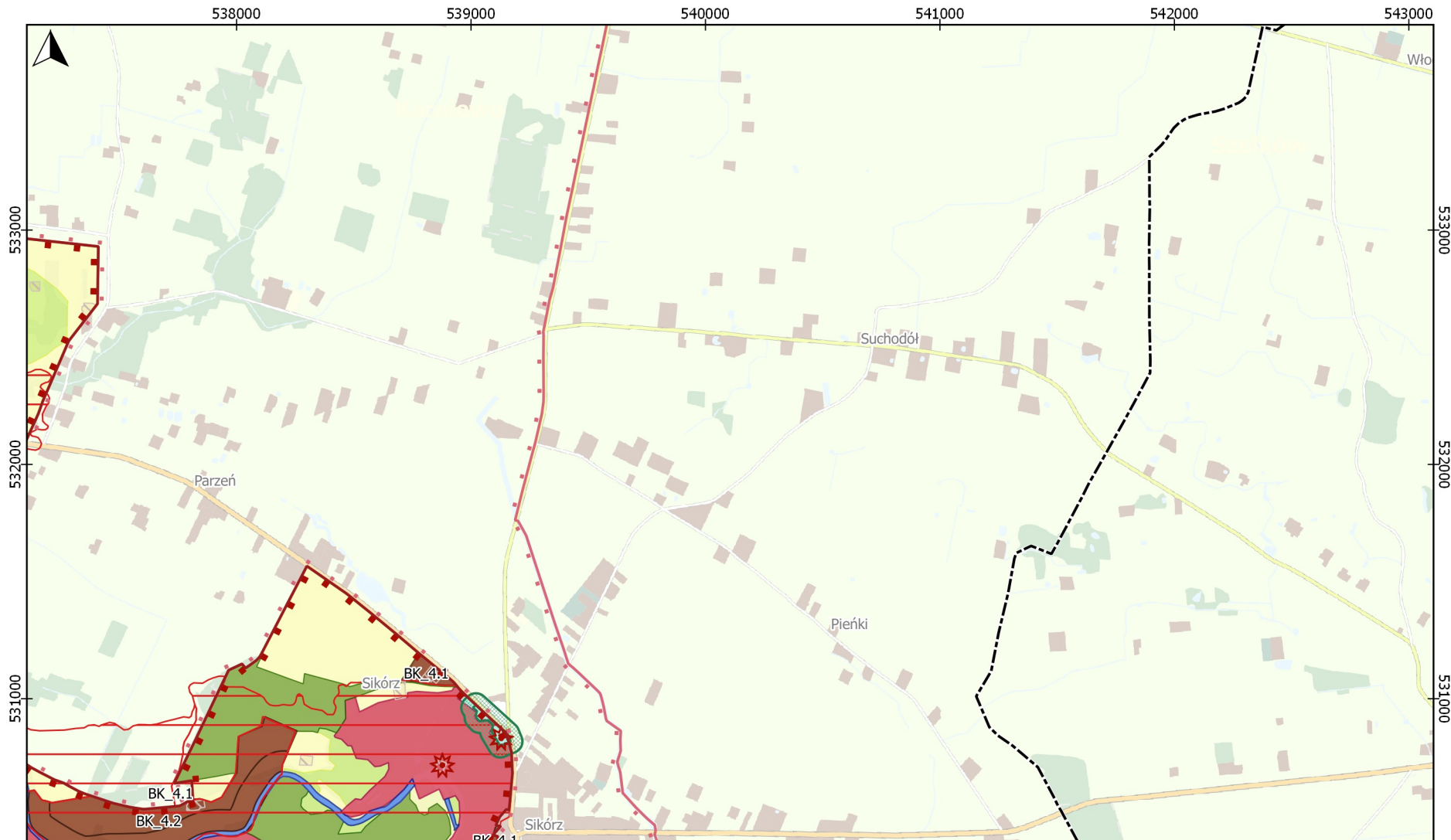
 **Unia Europejska**
Europejski Fundusz
Rozwoju Regionalnego

 © Narodowa Fundacja Ochrony Środowiska

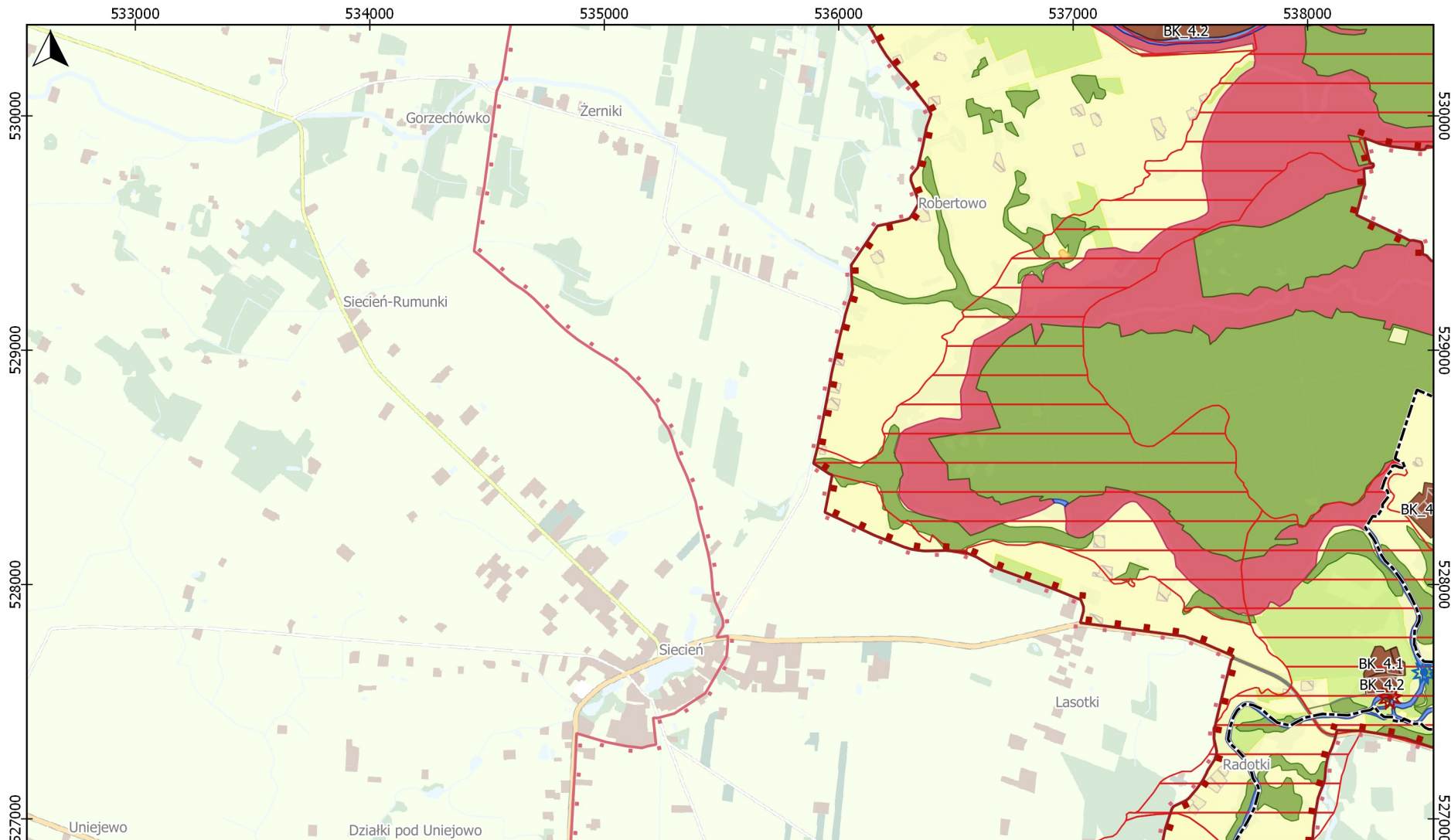
538000 539000 540000 541000 542000 543000








530000	 Brudzeński Park Krajobrazowy 	Arkusz 3/9	Skala 0 0.5 1 km 	 Fundusze Europejskie Program Regionalny	 Mazowsze. serce Polski	 Unia Europejska Europejski Fundusz Rozwoju Regionalnego	530000
	Działania ochronne i rekomendacje planu ochrony dla BPK Sposoby eliminacji lub ograniczenia zagrożeń wewnętrznych i zewnętrznych oraz inne działania ochronne		 © Narodowa Fundacja Ochrony Środowiska				
	532000	533000	534000	535000	536000	537000	

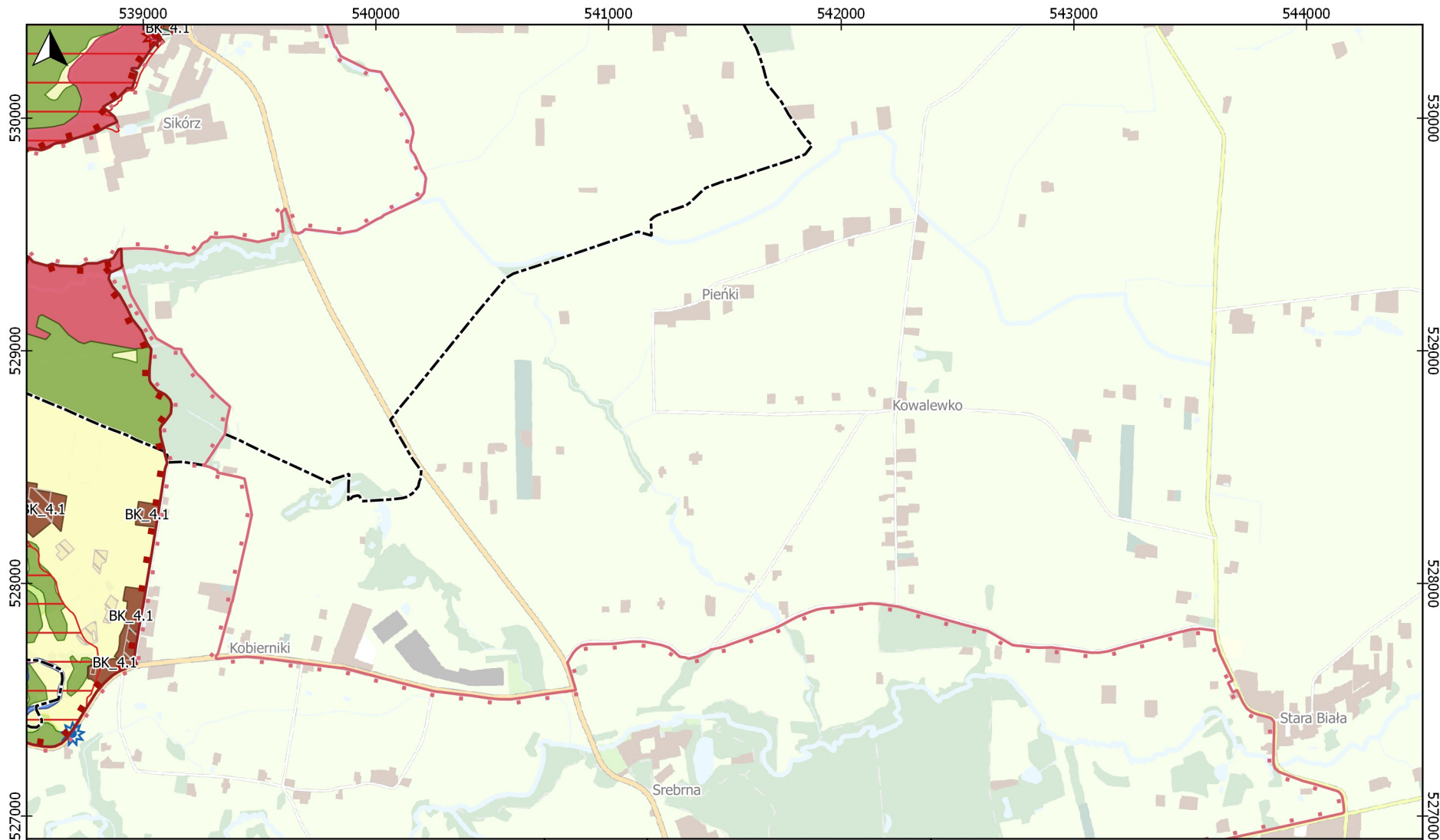


	<p>Brudzeński Park Krajobrazowy</p>	<p>Arkusz</p>	<p>Skala</p> <p>0 0.5 1 km</p>	
<p>530000</p>	<p>Działania ochronne i rekomendacje planu ochrony dla BPK Sposoby eliminacji lub ograniczania zagrożeń wewnętrznych i zewnętrznych oraz inne działania ochronne</p>	<p>4/9</p>		<p>© Narodowa Fundacja Ochrony Środowiska</p>
<p>538000</p>	<p>539000</p>	<p>540000</p>	<p>541000</p>	<p>542000</p>



 <p>Brudzeński Park Krajobrazowy</p>	 <p>Arkusz</p>	
<p>Działania ochronne i rekomendacje planu ochrony dla BPK Sposoby eliminacji lub ograniczania zagrożeń wewnętrznych i zewnętrznych oraz inne działania ochronne</p>	<p>5/9</p> <p>0 0,5 1 km</p> 	 <p>© Narodowa Fundacja Ochrony Środowiska</p>

533000 534000 535000 536000 537000 538000



 **Brudzeński Park Krajobrazowy** 

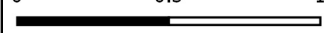
Działania ochronne i rekomendacje planu ochrony dla BPK
Sposoby eliminacji lub ograniczania zagrożeń wewnętrznych i zewnętrznych oraz inne działania ochronne

Arkusz

6/9

Skala

0 0.5 1 km



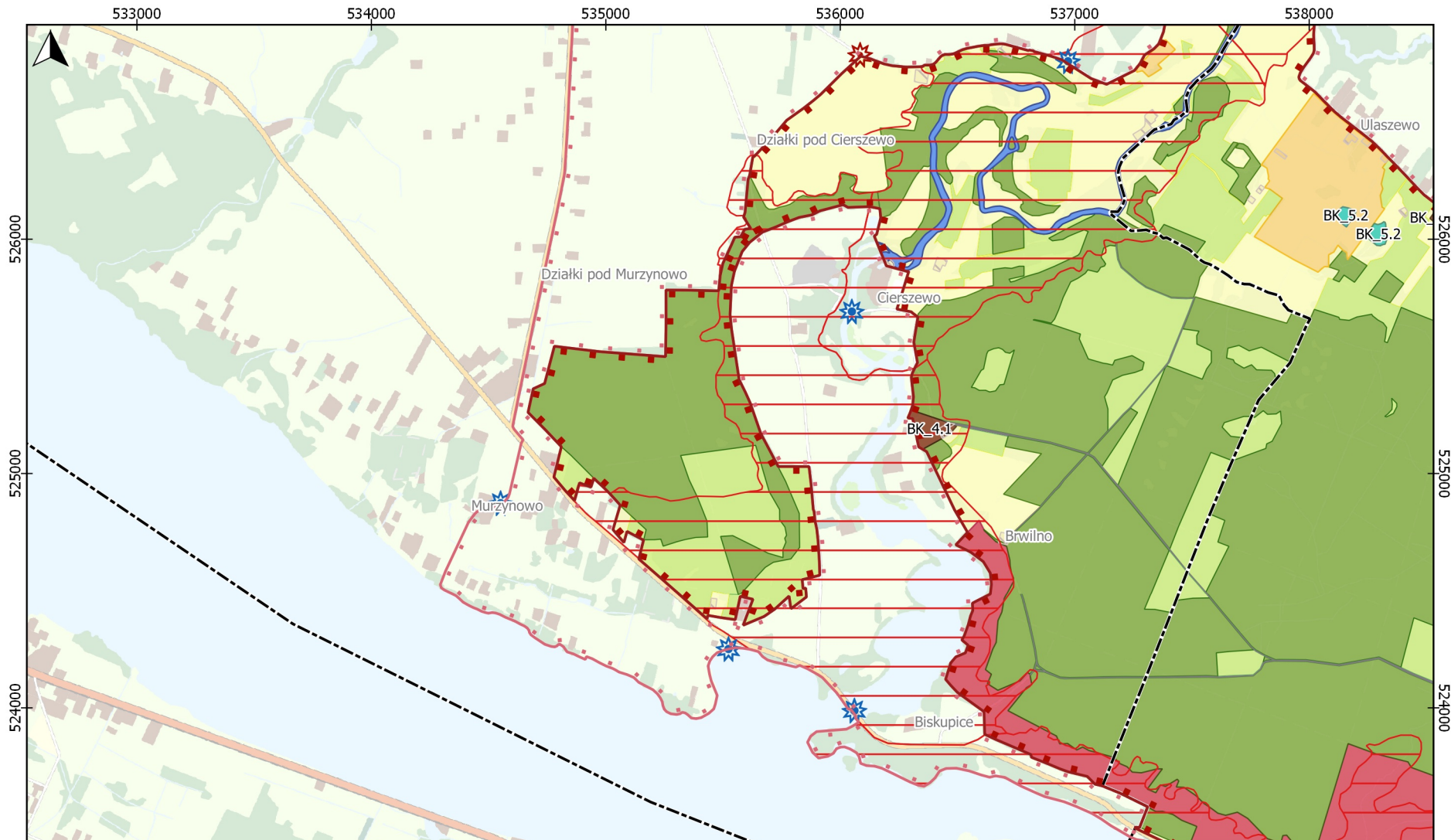
 **Fundusze Europejskie**
Program Regionalny

 **Mazowsze.**
serce Polski

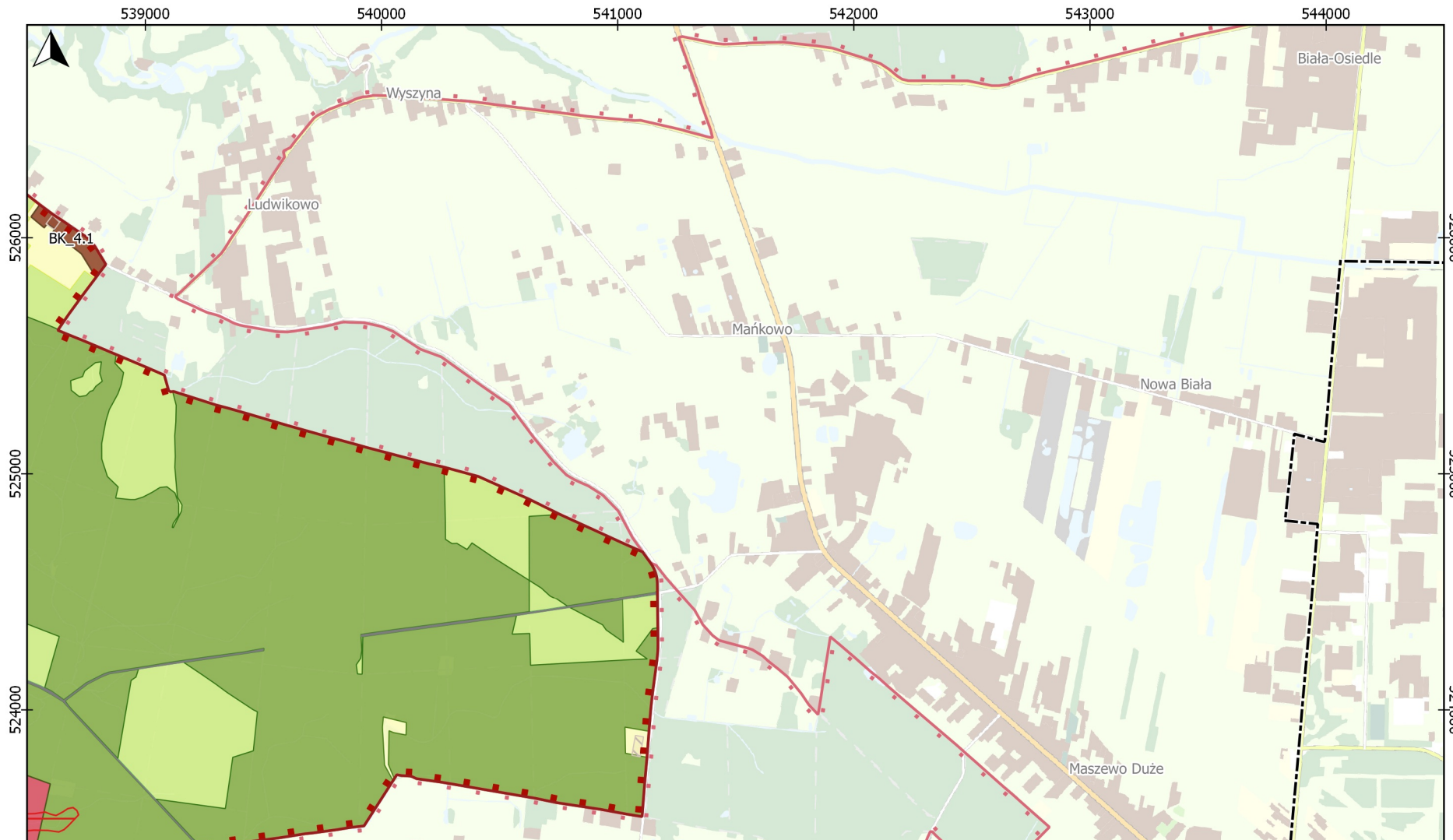
 **Unia Europejska**
Europejski Fundusz Rozwoju Regionalnego

 © Narodowa Fundacja Ochrony Środowiska

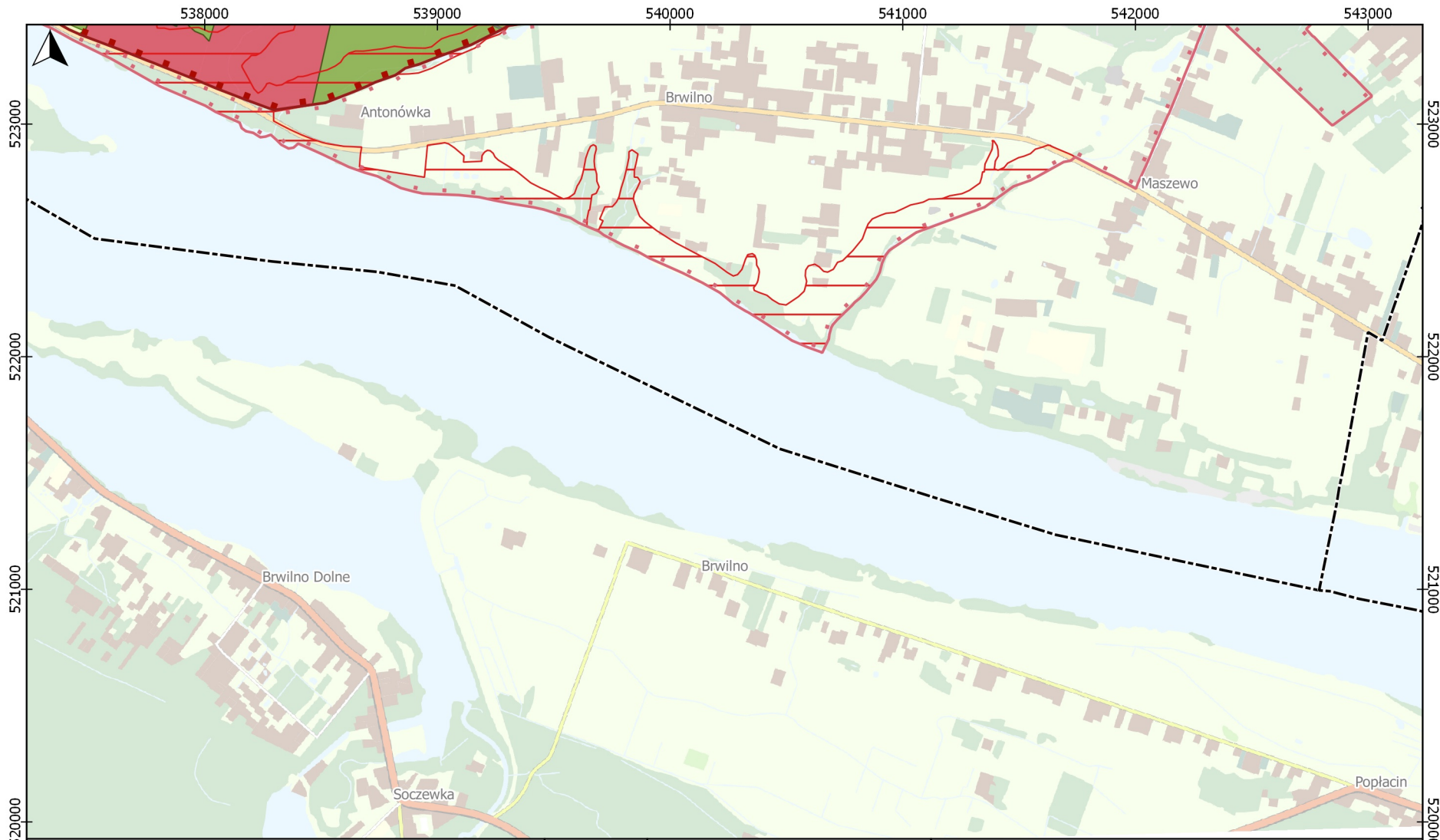
539000 540000 541000 542000 543000 544000



	<p>Brudzeński Park Krajobrazowy</p>		<p>Arkusz</p>			
<p>Działania ochronne i rekomendacje planu ochrony dla BPK Sposoby eliminacji lub ograniczania zagrożeń wewnętrznych i zewnętrznych oraz inne działania ochronne</p>		<p>7/9</p>	<p>Skala</p> <p>0 0,5 1 km</p>	<p>© Narodowa Fundacja Ochrony Środowiska</p>		
523000	533000	534000	535000	536000	537000	538000



	<p>Brudzeński Park Krajobrazowy</p>	<p>Arkusz</p>	<p>Skala</p> <p>0 0.5 1 km</p>	
<p>523000</p>	<p>Działania ochronne i rekomendacje planu ochrony dla BPK Sposoby eliminacji lub ograniczania zagrożeń wewnętrznych i zewnętrznych oraz inne działania ochronne</p>	<p>8/9</p>	<p>© Narodowa Fundacja Ochrony Środowiska</p>	<p>523000</p>
<p>539000</p>	<p>540000</p>	<p>541000</p>	<p>542000</p>	<p>543000</p>



	<p>Brudzeński Park Krajobrazowy</p>	<p>Arkusz</p>	<p>Skala</p> <p>0 0,5 1 km</p>	
<p>Działania ochronne i rekomendacje planu ochrony dla BPK Sposoby eliminacji lub ograniczania zagrożeń wewnętrznych i zewnętrznych oraz inne działania ochronne</p>		<p>9/9</p>	<p>© Narodowa Fundacja Ochrony Środowiska</p>	

538000 539000 540000 541000 542000 543000