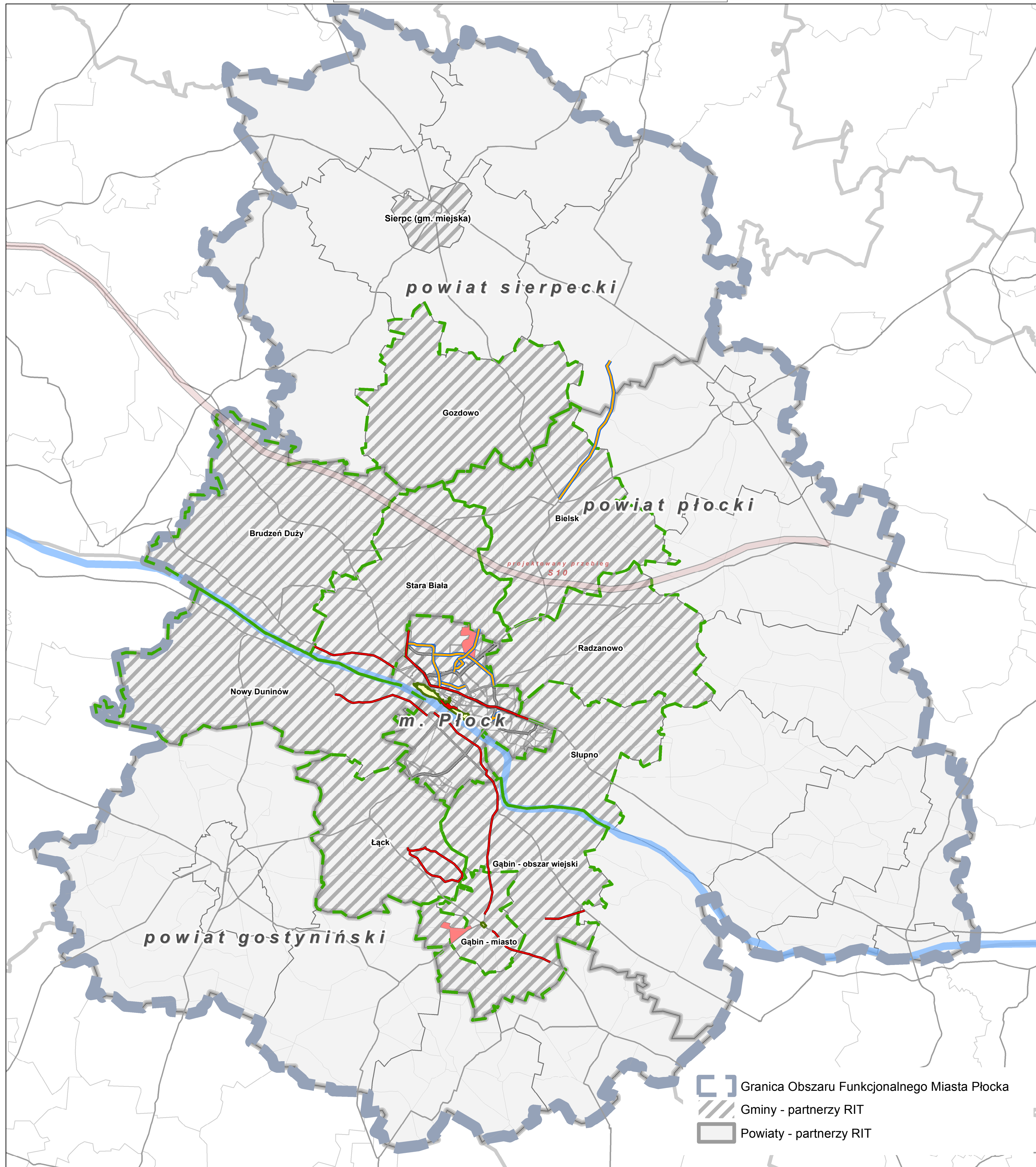
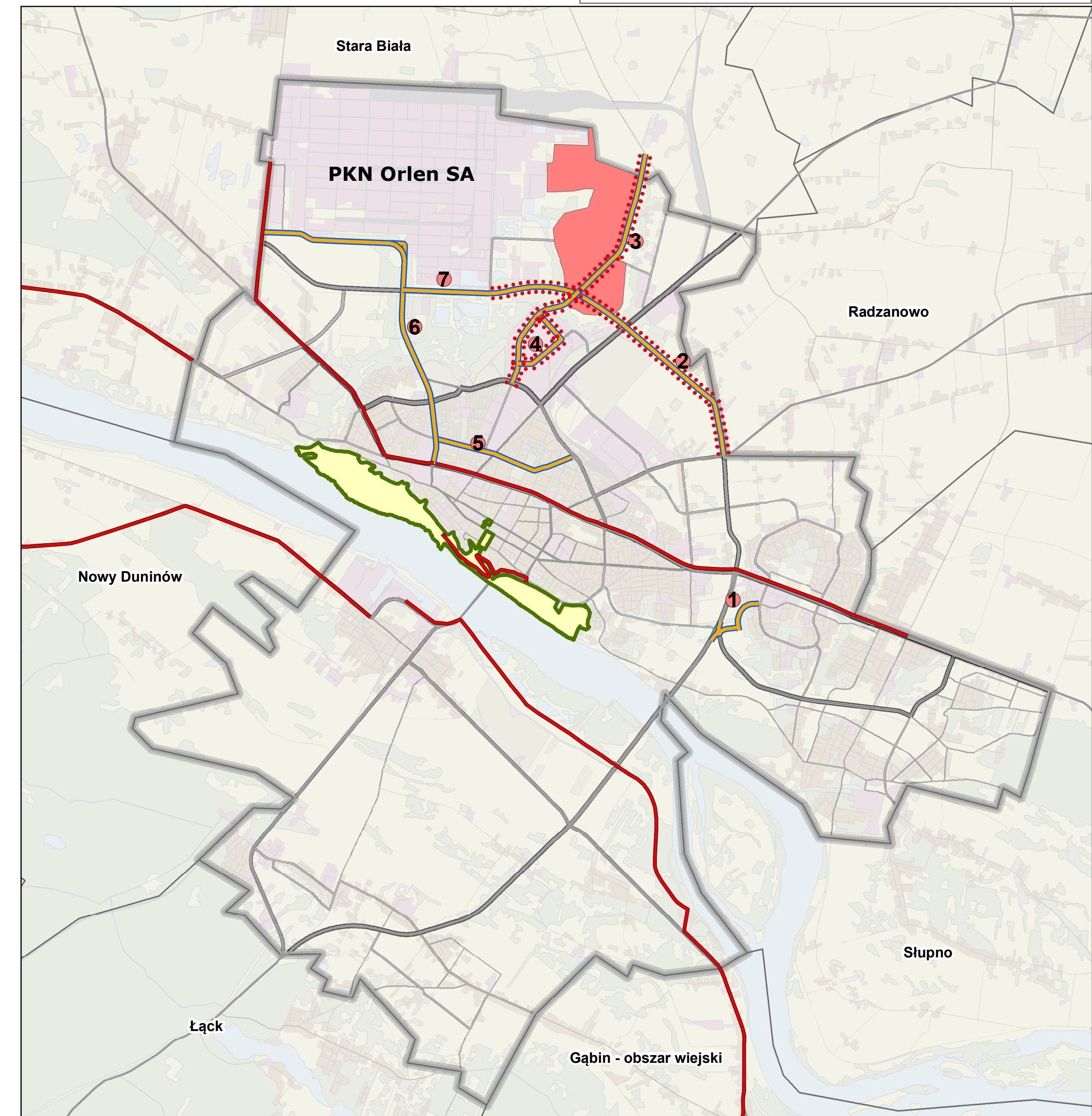


Mapa poglądowa projektów wiodących



Załącznik Nr 6 do Planu Działań RIT Obszaru Funkcjonalnego Miasta Płocka



- 1 Łącznik Czwartaków-Graniczna-Centrum
- 2 Trasa północno - zachodnia
- 3 Budowa nowego odcinka ulicy Przemysłowej
- 4 Ulica Przemysłowa (rozbudowa) i ulica Kostrogaj (przebudowa)
- 5 Przebudowa ciągu drogowego ulic Tysiąclecia i Mickiewicza w Płocku
- 6 Rozbudowa ulicy Łukasiewicza w Płocku
- 7 Przebudowa ulicy Długiej w Płocku

- tereny inwestycyjne wskazane do uruchomienia w ramach RIT
- tereny wskazane do rewitalizacji w ramach RIT
- system ścieżek rowerowych planowanych do wykonania w ramach RIT
- inwestycje w drogi zapewniające bezpośrednie połączenie z terminalem towarowym PKN Orlen SA i centrami logistycznymi
- infrastruktura drogowa niezbędna do uruchomienia terenów inwestycyjnych oraz służąca poprawie bezpieczeństwa w ramach RIT
- obszar obsługiwany przez Komunikację Miejską

