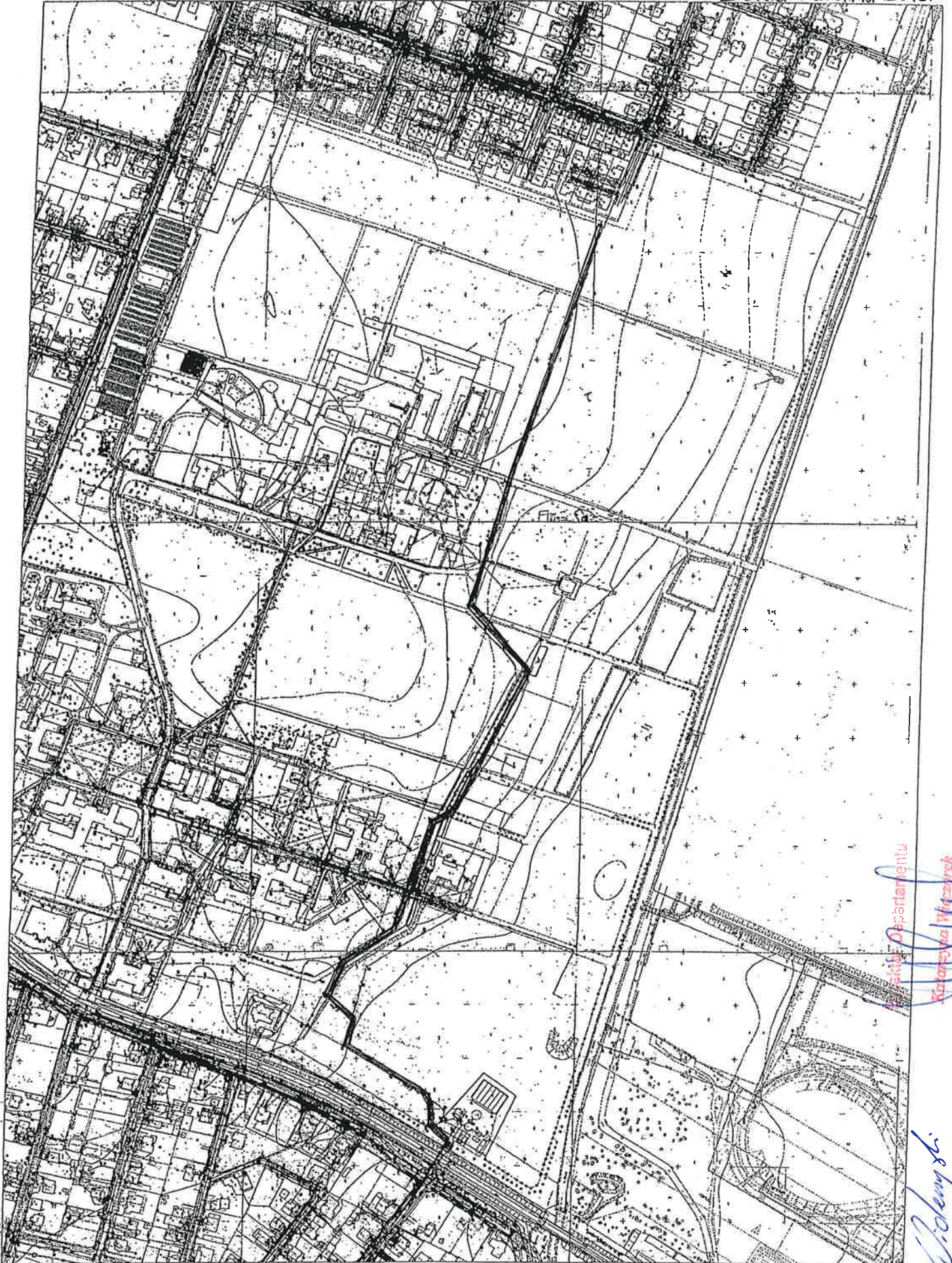


Załącznik do Uchwały
Nr 589/242/13/ Zarządu
Województwa Mazowieckiego
z dnia 2 kwietnia 2013r.



Urząd Województwa Mazowieckiego
Wydział Geodezji i Kartografii

Wojewódzki Urząd Geodezji i Kartografii
ul. Piłsudskiego 10/12, 00-910 Warszawa

W. Piłsudski
14.03.2013r.