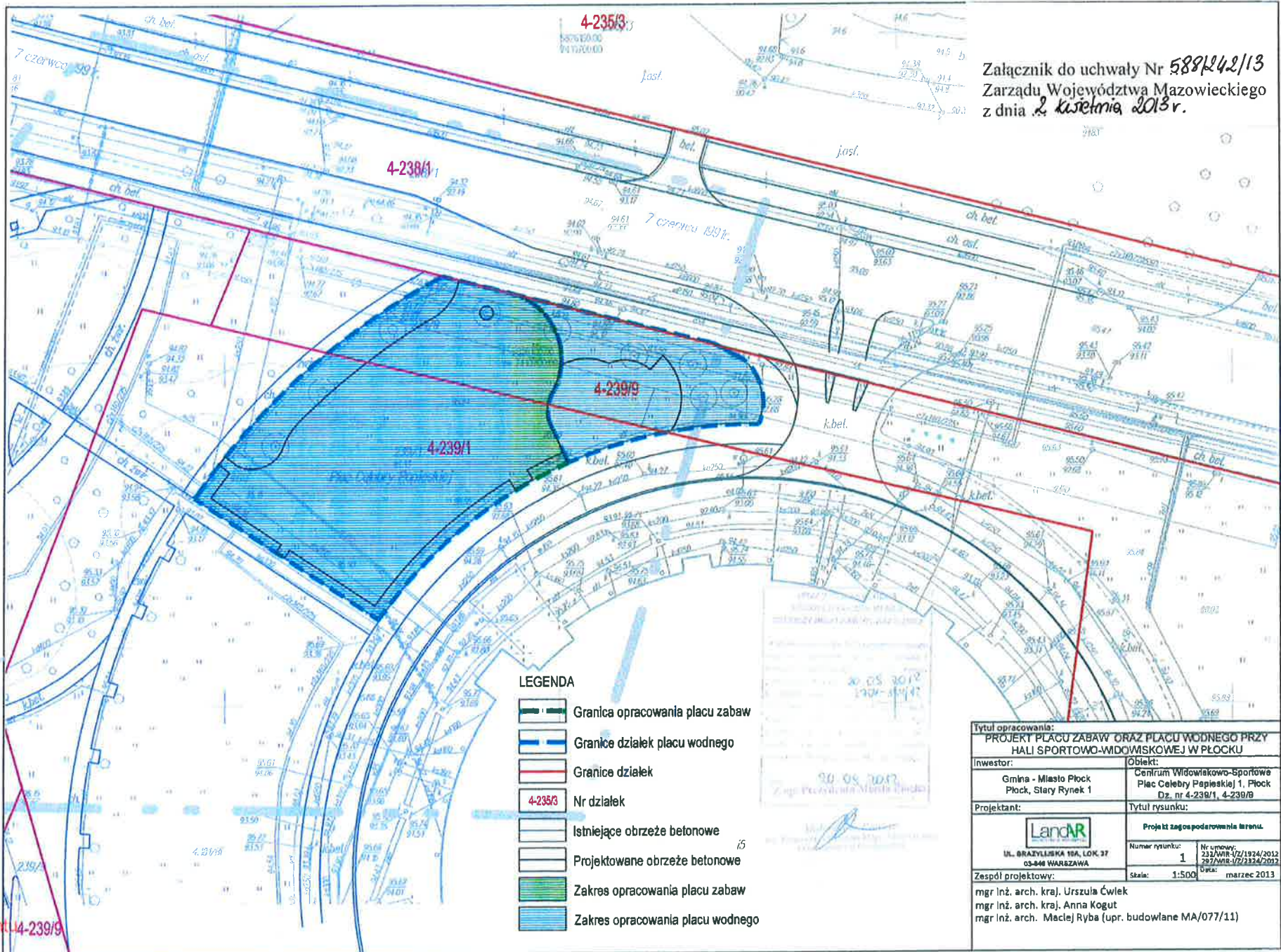
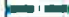









Załącznik do uchwały Nr 588/42/13  
Zarządu Województwa Mazowieckiego  
z dnia 2 kwietnia 2013r.



LEGENDA

-  Granica opracowania placu zabaw
-  Granice działek placu wodnego
-  Granice działek
-  Nr działek
-  Istniejące obrzeże betonowe
-  Projektowane obrzeże betonowe
-  Zakres opracowania placu zabaw
-  Zakres opracowania placu wodnego

|  |   |
|--|---|
| Tytuł opracowania:<br>PROJEKT PLACU ZABAW ORAZ PLACU WODNEGO PRZY<br>HALI SPORTOWO-WIDOWISKOWEJ W PŁOCKU   |   |
| Inwestor:<br>Gmina - Miasto Płock<br>Plac, Stary Rynek 1   | Obiekt:<br>Centrum Widowiskowo-Sportowe<br>Plac Cebely Papieskiej 1, Płock<br>Dz. nr 4-239/1, 4-239/9   |
| Projektant:<br><br>UL. BRAZYLJSKA 10A, LOK. 37<br>03-846 WARSZAWA | Tytuł rysunku:<br>Projekt zagospodarowania terenu.<br>Numer rysunku: 1<br>Nr umowy: 232/WR-1/2/1924/2012<br>297/WR-1/2/2324/2012<br>Skala: 1:500<br>Data: marzec 2013 |
| Zespół projektowy:<br>mgr inż. arch. kraj. Urszula Cwiek<br>mgr inż. arch. kraj. Anna Kogut<br>mgr inż. arch. Maciej Ryba (upr. budowlane MA/077/11)   |   |

Dyrektor Departamentu 4-239/9  
*Katarzyna Włodarczyk*