

Pokoloruj Mazowsze



Mazowsze.

serce Polski

Pokoloruj Mazowsze

Podpowiedź do kolorowanki na stronie 17:

Podpowiedź do kolorowanki na stronie 20:



Projekt okładki i opracowanie graficzne: Studio Graficzne Novelart

Ilustracje: Wojciech Górski

Teksty: Agnieszka Szybińska

Tekst legendy: Andrzej Górski

Konsultacja pedagogiczna: Monika Rogala

Korekta: Natalia Kamińska-Matysiak

Zdjęcie na okładce z archiwum Urzędu Miejskiego w Nowym Dworze Mazowieckim autorstwa Marka Jakuczka

Zdjęcie wycinanki z archiwum Muzeum Kultury Kurpiowskiej w Ostrołęce

Druk: GRAFMAR Sp. z o.o.

Wydawca: Województwo Mazowieckie

Urząd Marszałkowski Województwa Mazowieckiego

ul. Jagiellońska 26, 03-719 Warszawa

www.mazovia.pl

e-mail: urząd_marszalkowski@mazovia.pl

tel. +48 22 59 79 100

fax: +48 59 79 290

elektroniczna skrzynka podawcza: esp.mazovia.pl

Publikacja w całości sfinansowana ze środków Samorządu Województwa Mazowieckiego

Wszelkie prawa zastrzeżone

Żadna część niniejszej publikacji nie może być reprodukowana bez pisemnej zgody Wydawcy

Warszawa 2012

Samorząd Województwa Mazowieckiego





Cześć, jestem orzeł Ksawery. Dawno temu województwo mazowieckie umieściło mnie w swoim herbie. Czy wiesz, że mam ponad 1000 lat? To naprawdę bardzo dużo. Mam nadzieję, że dzięki tej kolorowance lepiej się poznamy. Pokażę Ci ciekawe rzeczy, które można zobaczyć na Mazowszu.

Przygotuj się, bo czekają na Ciebie naprawdę trudne zadania. Powodzenia!

Na początek pokoloruj mnie według instrukcji. Podpowiedź znajdziesz na dole strony.



- ✕ czerwony
- żółty



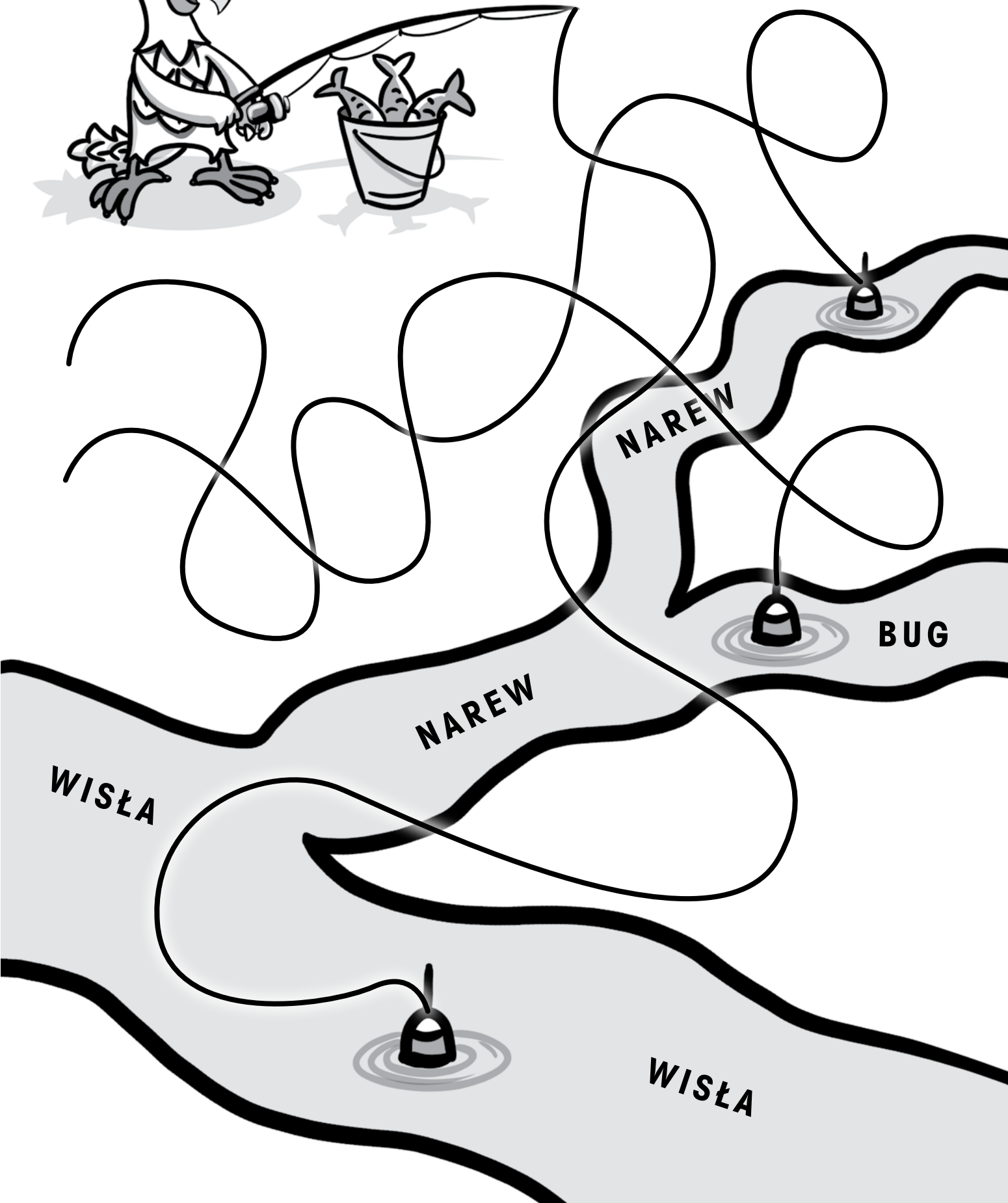
Jaka ta Polska duża. Przyjrzyj się mapie uważnie i spróbuj mnie znaleźć. Tam, gdzie stoję, znajduje się województwo mazowieckie.

Pokoloruj wszystkie województwa tak, aby te same kolory nie znalazły się obok siebie.



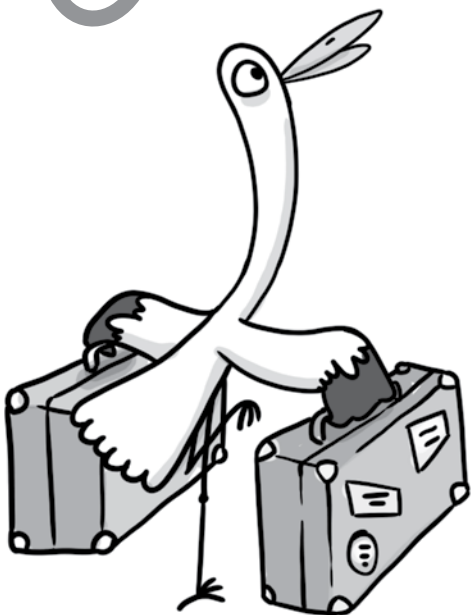
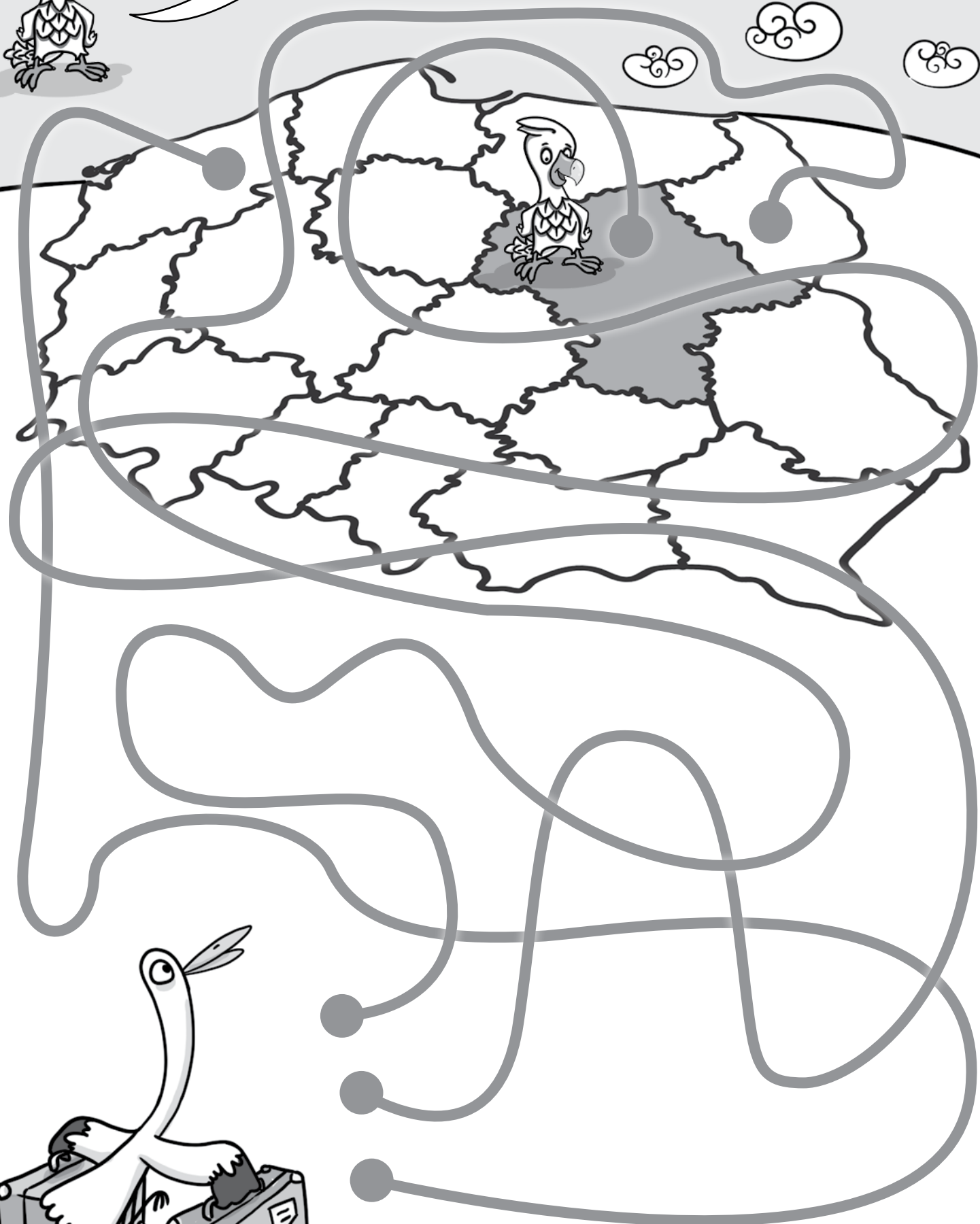
Mazowsze jest największym pod względem powierzchni województwem w Polsce. Obejmuje obszar o powierzchni 35 558,47 km².

Czas na odpoczynek. Złowię dzisiaj bardzo dużo ryb. Ojej! Żyłka całkiem mi się poplątała. Już sam nie wiem, w której z mazowieckich rzek łowię. Pomóż mi i sprawdź, który splotawik należy do mnie.





Co ja widzę? To bocian z Mazowsza po zimie spędzonej w Afryce chce wrócić do domu. Pomóż mu odnaleźć właściwą drogę.

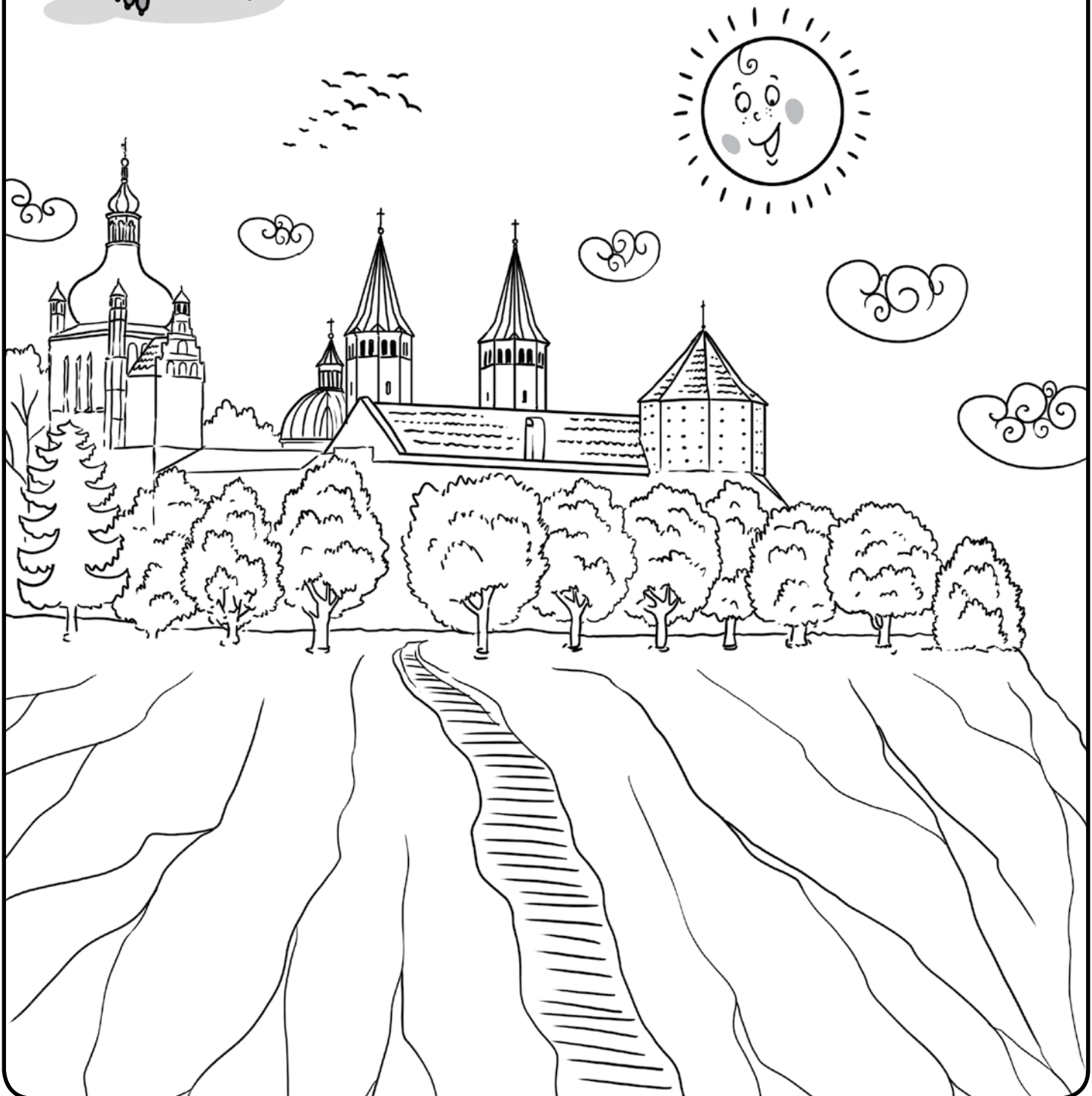


Czy wiesz, że co czwarty europejski bocian zamieszkuje tereny Polski?



Patrz, a oto najstarsze miasto Mazowsza – Płock.
Czy wiesz, że był on kiedyś stolicą naszego regionu
i kraju?

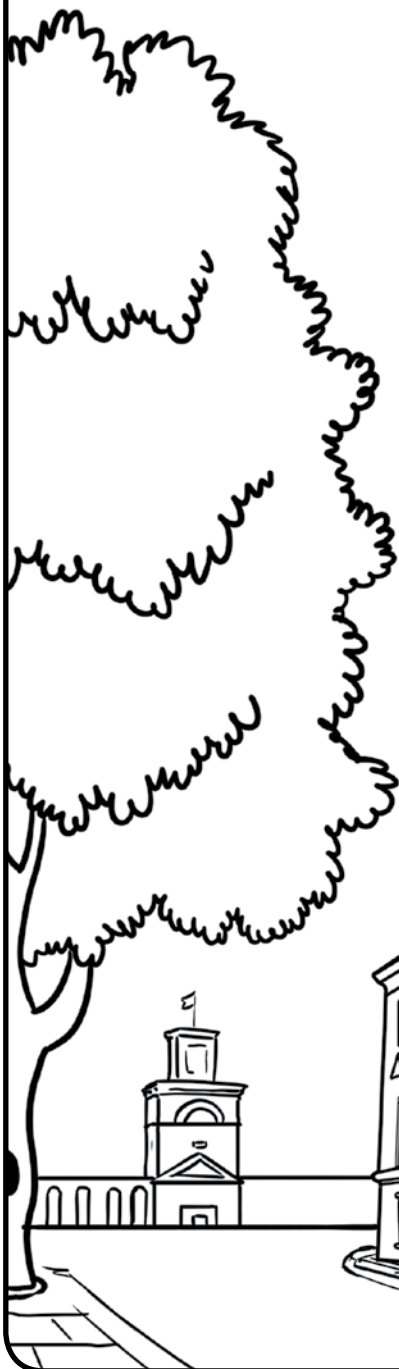
Pokoloruj obrazek.



Widok na skarpe płocką wraz z Bazyliką Katedralną Wniebowzięcia
Najświętszej Maryi Panny.



To jest Puttusk, piękne
zabytkowe miasto
z najdłuższym rynkiem
w całej Europie.
Pokoloruj obrazek.

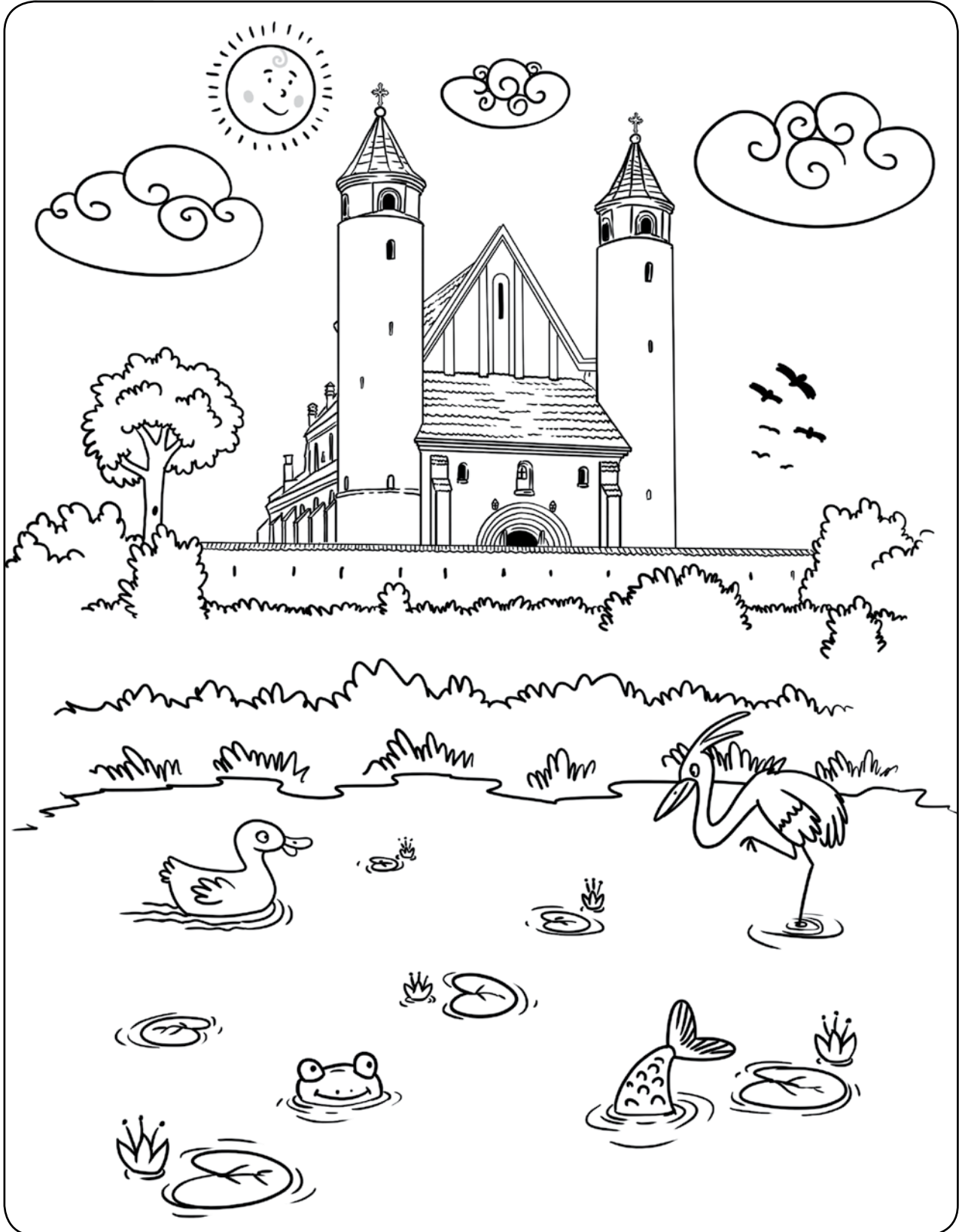


Ratusz z gotycko-renesansową wieżą ratuszową z XVI w. na rynku w Puttusku.



Spójrz, w tym kościele w Brochowie był chrzczony Fryderyk Chopin. Rodzice pewnie Ci o nim opowiadali. Był to słynny polski kompozytor związany z Mazowszem.

Pokoloruj obrazek.



Gotycko-renesansowy kościół obronny w Brochowie.

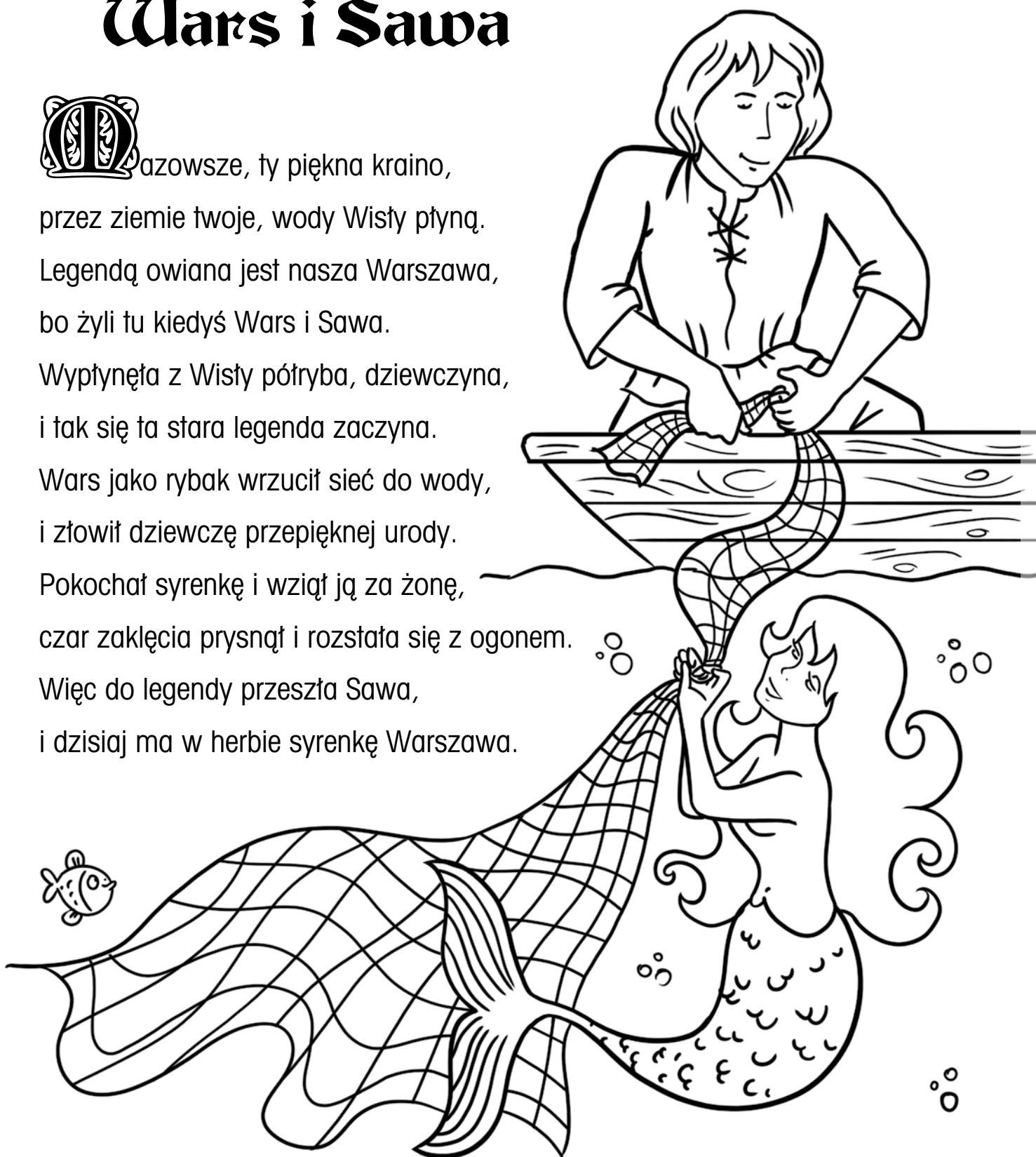


Znasz legendę o rybaku Warsie i pięknej syrenie Sawie?
To od ich imion powstała nazwa stolicy Mazowsza – Warszawa.
Przeczytaj legendę i pokoloruj obrazek.

Wars i Sawa



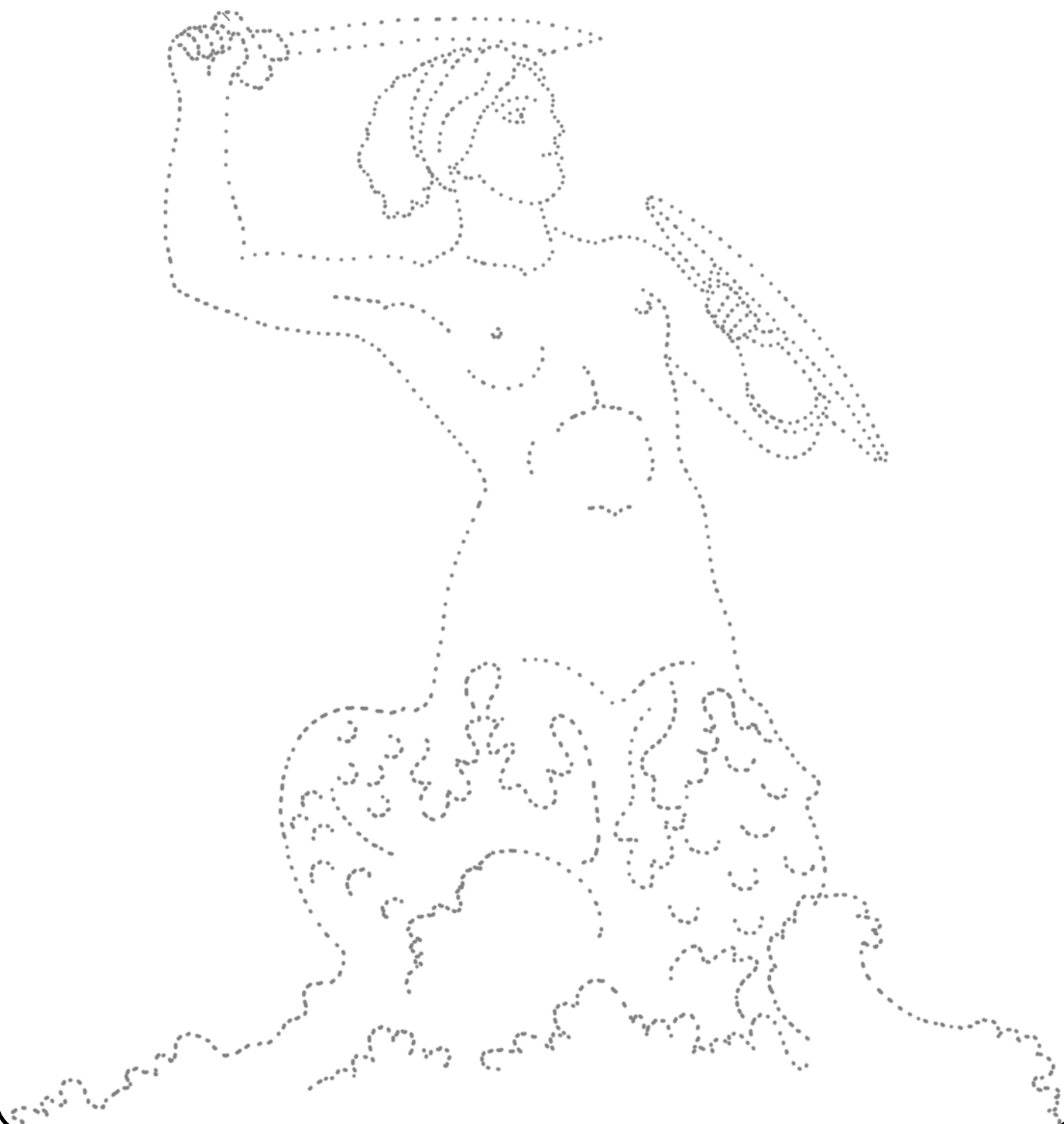
Mazowsze, ty piękna kraino,
przez ziemie twoje, wody Wisły płyną.
Legendą owiana jest nasza Warszawa,
bo żyli tu kiedyś Wars i Sawa.
Wyłynęła z Wisły półryba, dziewczyna,
i tak się ta stara legenda zaczyna.
Wars jako rybak wrzucił sieć do wody,
i złowił dziewczę przepięknej urody.
Pokochał syrenkę i wziął ją za żonę,
czar zaklęcia prysnął i rozstała się z ogonem.
Więc do legendy przeszła Sawa,
i dzisiaj ma w herbie syrenkę Warszawa.



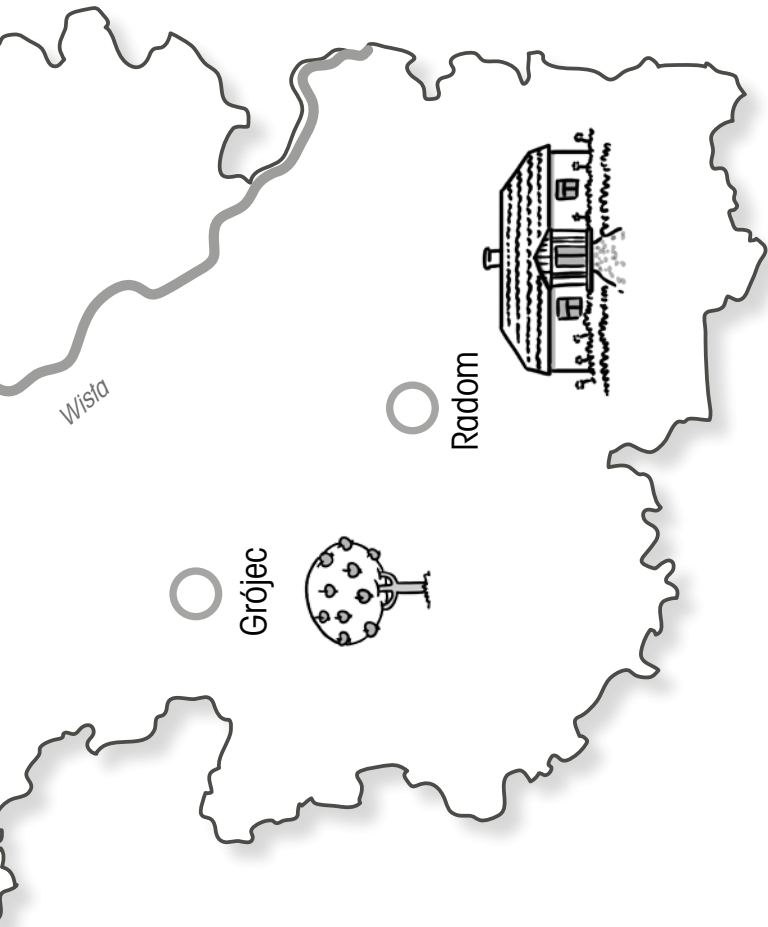


Poznajesz? Tak, to syrenka warszawska – symbol naszej stolicy. Według legendy, w zamian za to, że dobry rybak uratował ją z niewoli, syrenka obiecała po wsze czasy bronić Warszawy. Dlatego ma tarczę i miecz.

Połącz kropki, żeby się przekonać, jak dokładnie wygląda jej pomnik.



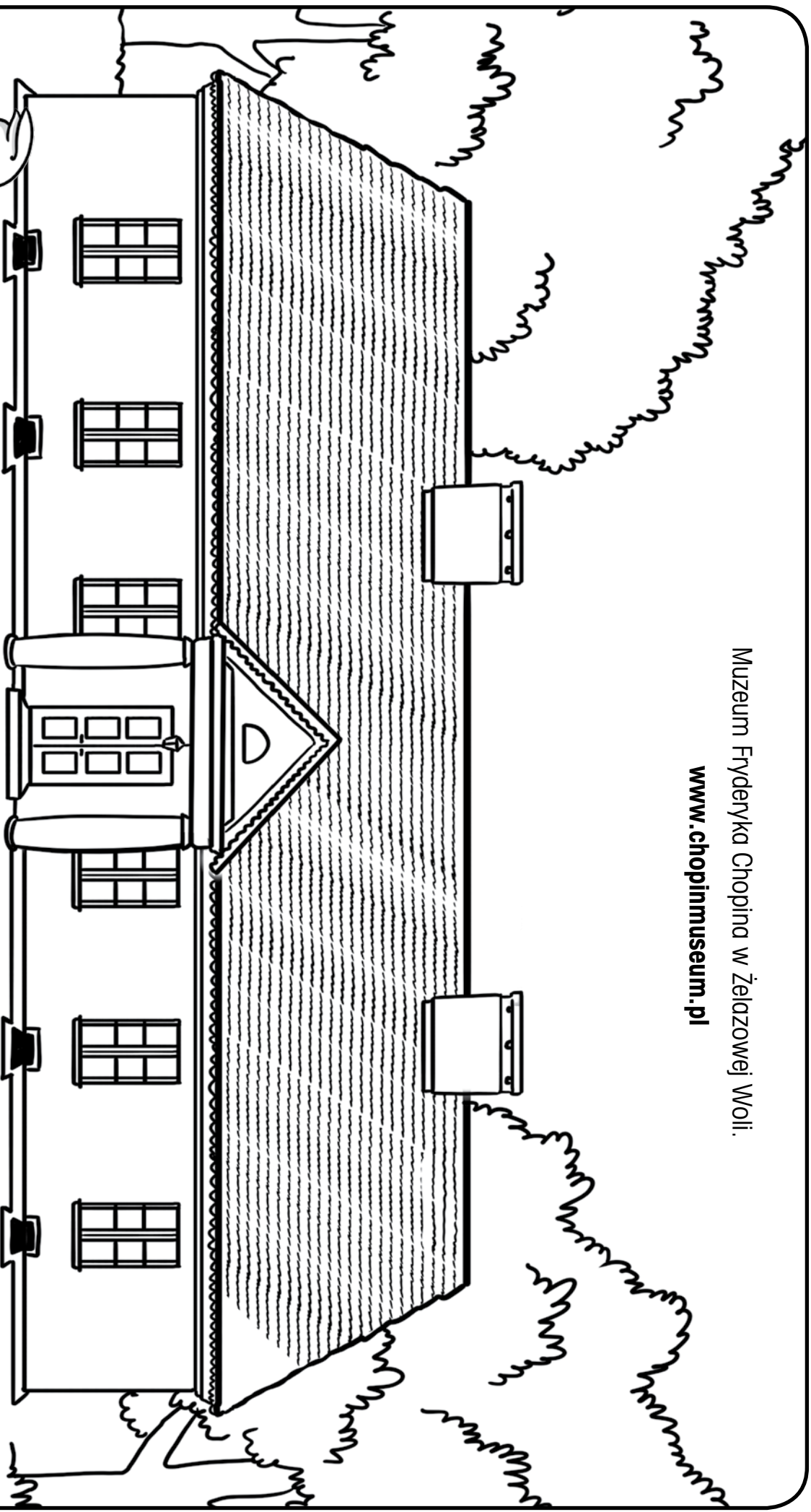
Pomnik warszawskiej syrenki. Rynek Starego Miasta w Warszawie.



Tu możesz sprawdzić, gdzie znajdują się wszystkie miejsca, które poznasz w kolorowance. Poproś Rodziców, żeby zabrali Cię na wycieczkę po Mazowszu. Pokoloruj mapę i zwierzęta.

Muzeum Fryderyka Chopina w Żelazowej Woli.

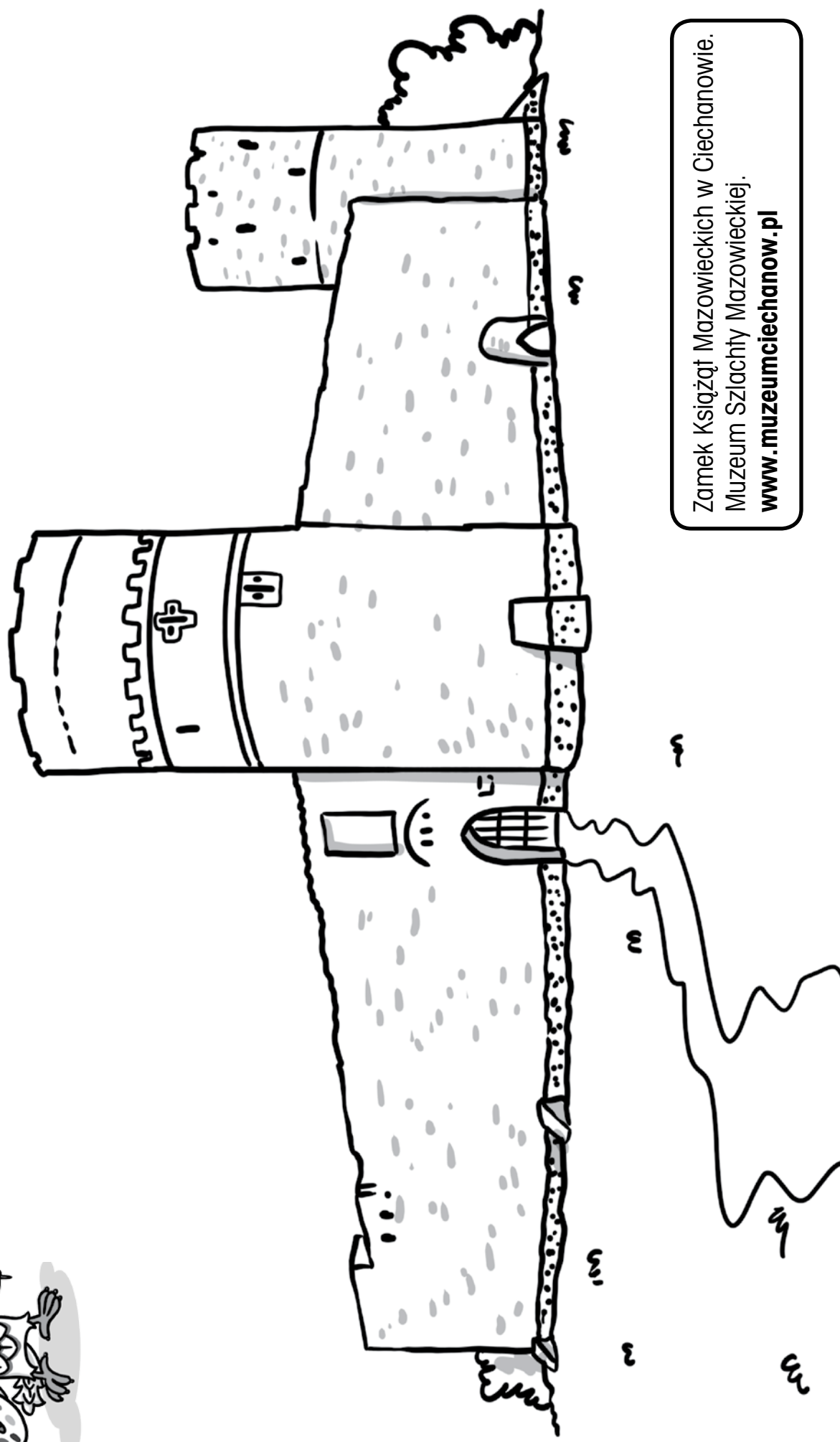
www.chopinmuseum.pl



W tym pięknym dworcu urodził się Fryderyk Chopin. Jako mały chłopiec biegał wokół domu i wspinał się na okoliczne drzewa. Teraz jest tu muzeum poświęcone jego pamięci.
Pokoloruj obrazek.



Dawno, dawno temu Książę Siemowit III postanowił zbudować ogromny zamek. Żeby trudno się było do niego dostać, postanowił postawić go na bagnistym terenie. Podobno na zamku w Ciechanowie straszą duchy. Pokoloruj obrazek, możesz też narysować ducha spacerującego po zamku.

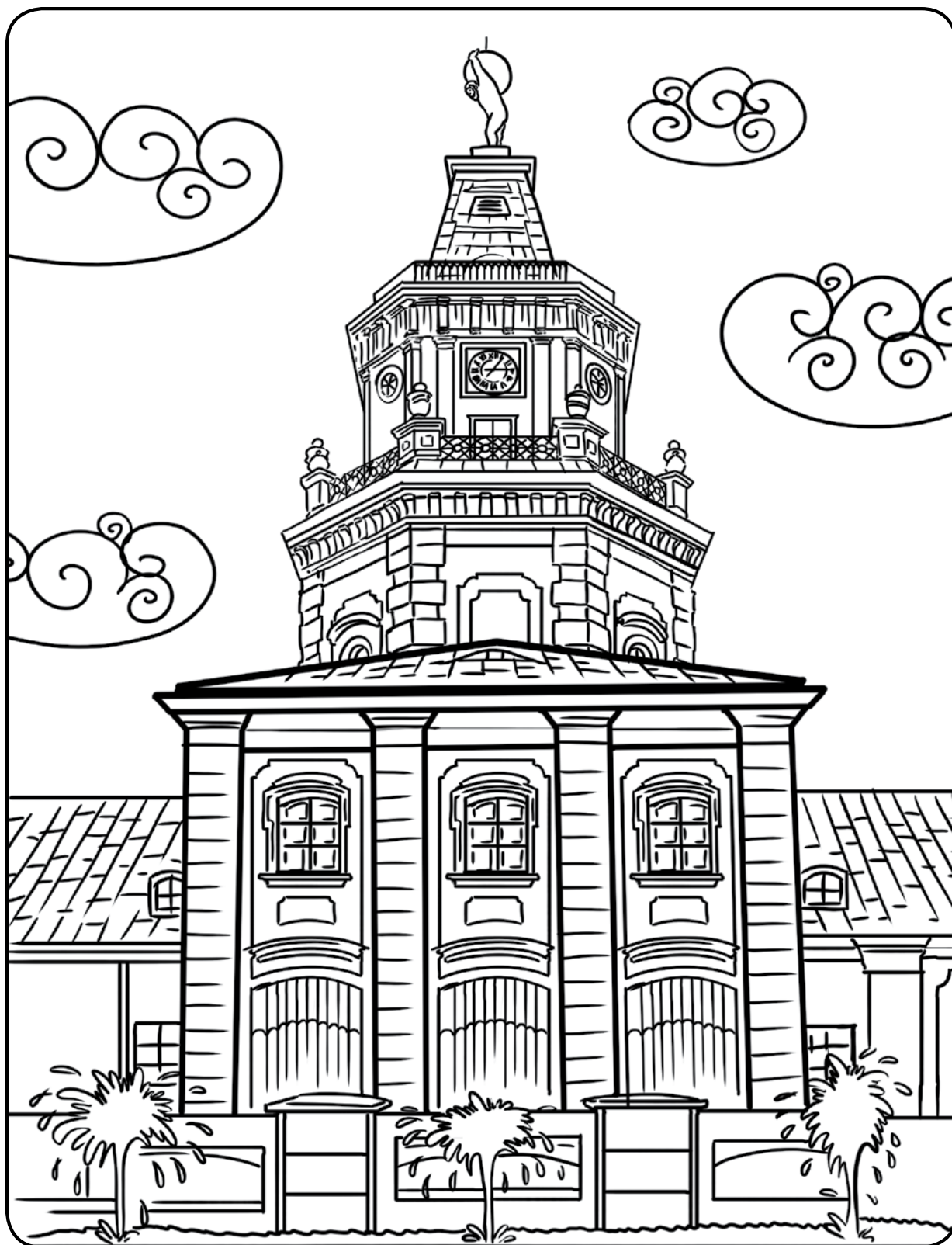


Zamek Książąt Mazowieckich w Ciechanowie.
Muzeum Szlachty Mazowieckiej.
www.muzeumciechanow.pl



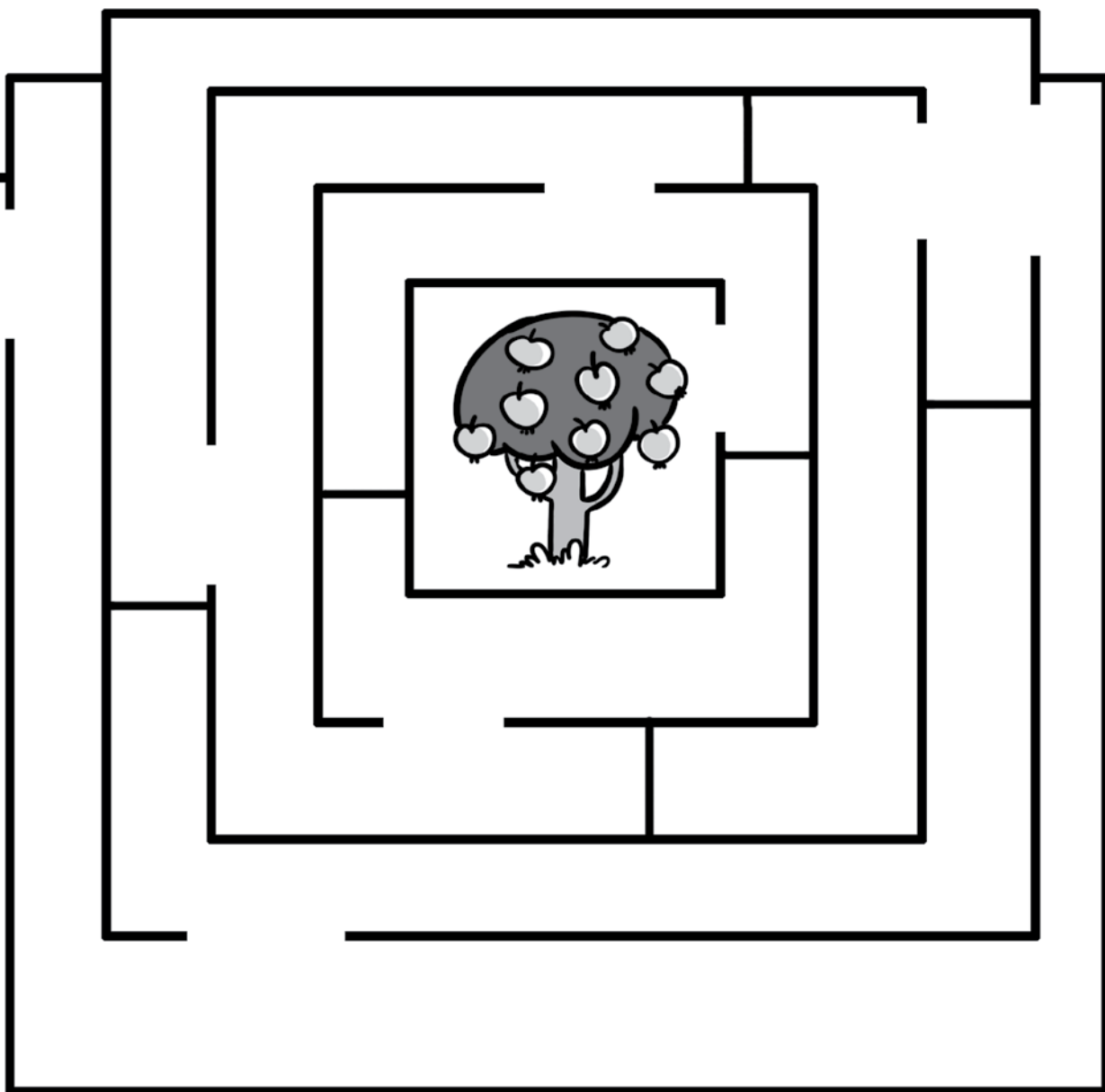
W tym XVIII-wiecznym ratuszu w Siedlcach mieści się muzeum regionalne. Wieża ratuszowa została ozdobiona figurą Atlasa dźwigającego kulę ziemską, którego mieszkańcy Siedlec nazywają Jackiem. Stąd też wzięta się nazwa dla całego budynku – Ratusz pod Jackiem.

Pokoloruj obrazek.





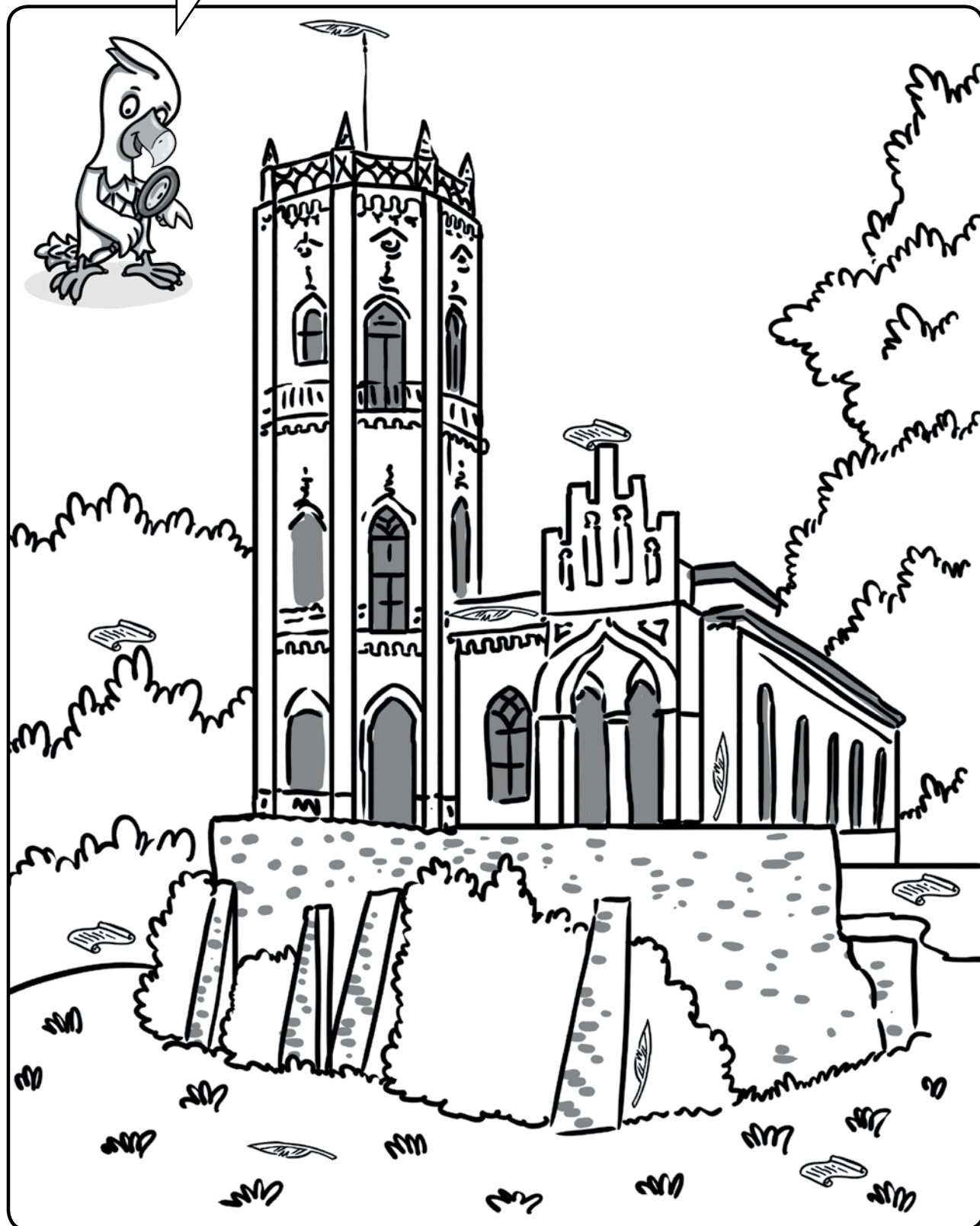
Okolice Grójca słyną z najsmaczniejszych jabłek w całej Polsce. Podobno to sama królowa Bona zapoczątkowała tradycję uprawy owoców na tych terenach. Co roku, w ostatni weekend maja w Grójcu obchodzone jest Święto Kwitnących Jabłoni. Ja też chciałbym spróbować tych pysznych jabłek. Pomóż mi trafić do jabłonki.



Czy wiesz, że ponad połowa polskich jabłek pochodzi z Mazowsza?

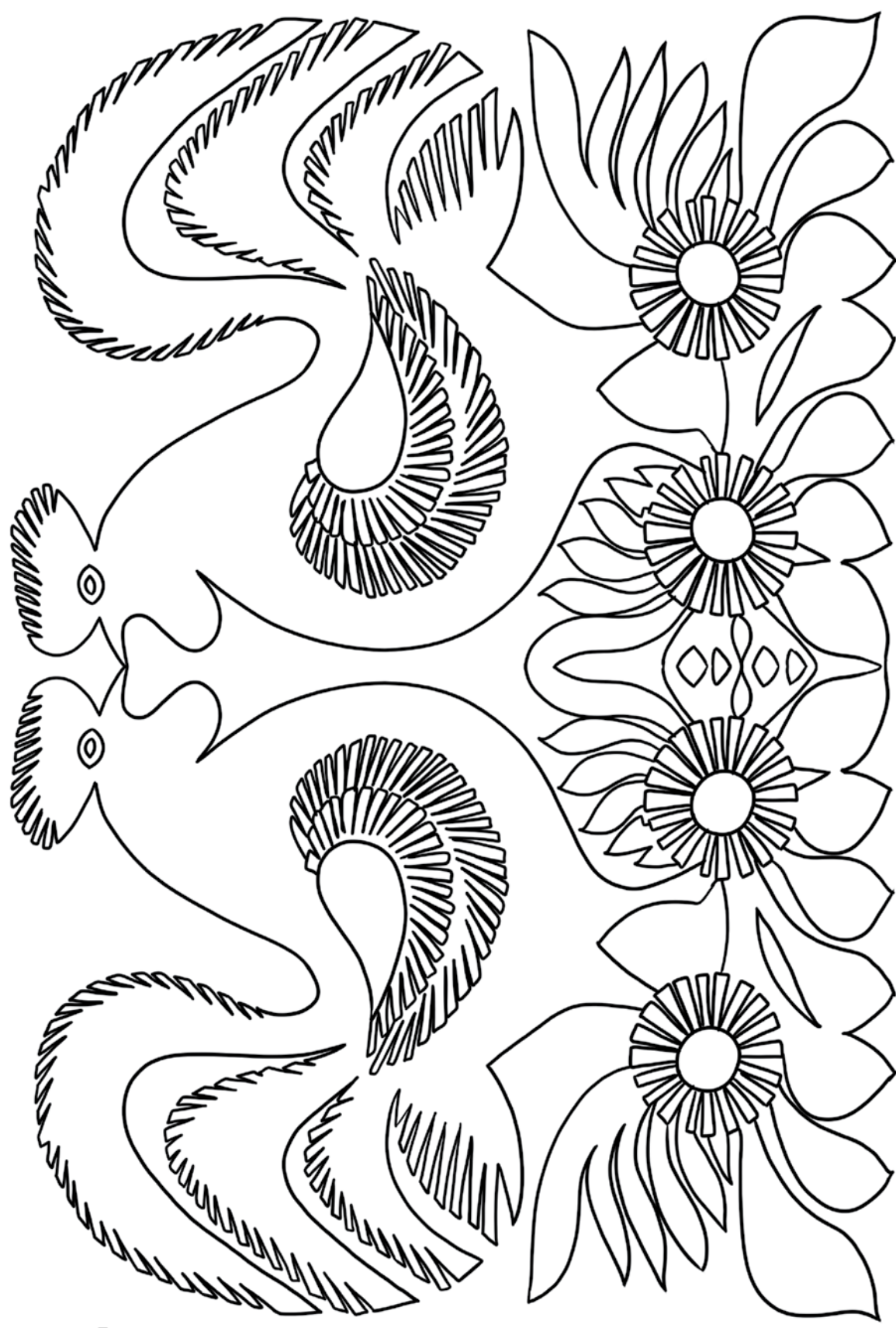
Ten pałacyk, to część Muzeum Romantyzmu w Opinogórze. W muzeum tym gromadzone są pamiątki rodziny Krasińskich, głównie związane z Zygmuntem Krasińskim – wielkim poetą.

Znajdź pióro i pergamin na obrazku. Ile ich jest? Pokoloruj obrazek.



To jeden z wielu wzorów wycinanki kurpiowskiej. Przed Świętami Bożego Narodzenia i Wielkanocą kobiety na Kurpiach przyozdabiały nimi ściany w swoich domach. Wycinanka jest jedną z najpopularniejszych form sztuki ludowej na Mazowszu, a jej kształt od stu lat prawie się nie zmienił.

Pokoloruj obrazek, który przedstawia wycinankę. Podpowiedź znajdziesz na tylnej stronie okładki.



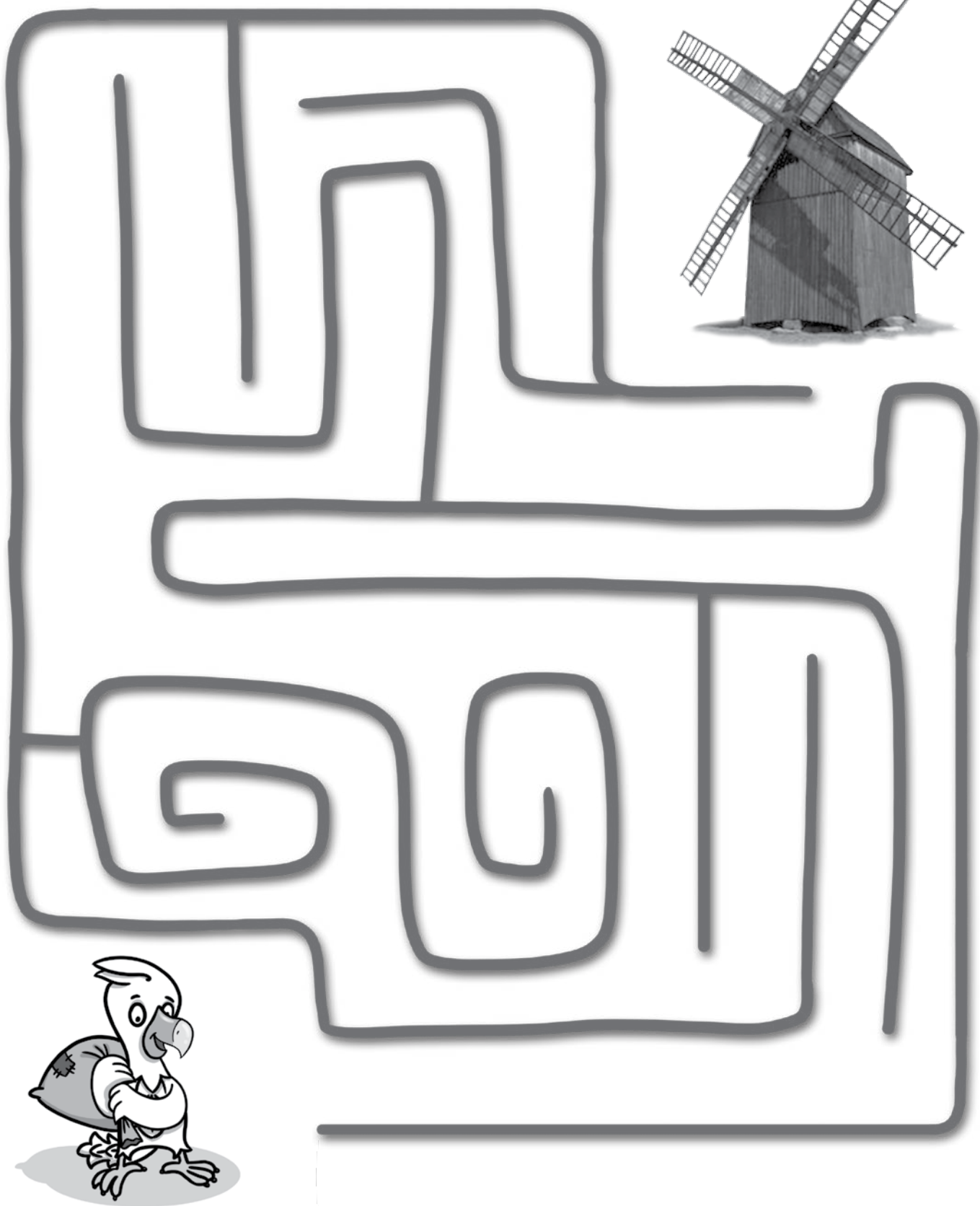


Jakie piękne pomieszczenie. To wnętrze dawnej chaty wiejskiej.
Tak kiedyś mieszkali ludzie na mazowieckich wsiach.

Pokoloruj obrazek.



Czy wiesz o tym, że dawniej wiatraki służyły głównie do mielenia zboża?
Jaki ten worek ciężki! Pomóż mi dojść do wiatraka.





To jest odświętny strój, jaki nosiła w dawnych czasach część mieszkańców Mazowsza. Jest bardzo piękny i kolorowy. Mogli sobie na niego pozwolić tylko najbogatsi gospodarze. Pokoloruj strój. Podpowiedź znajdziesz na tylnej stronie okładki.



Strój ludowy pochodzący z regionu sannickiego. Gmina Sanniki położona jest w zachodniej części województwa mazowieckiego.