

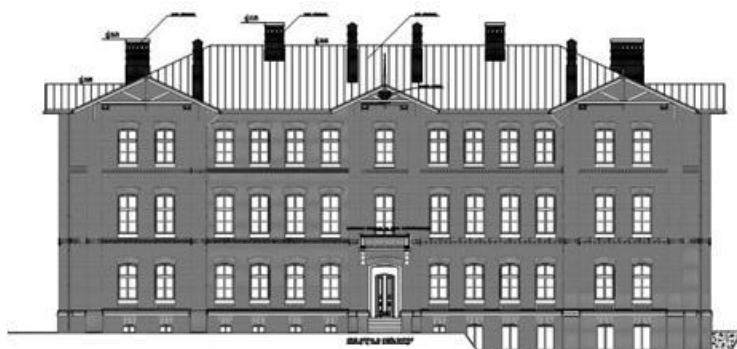
## WOJEWÓDZKI SAMODZIELNY PSYCHIATRYCZNY ZPZOZ IM. PROF. DR JANA MAZURKIEWICZA W PRUSZKOWIE – 7 229 029 ZŁ



Główne plany na 2011 r. dotyczą **kompleksowej modernizacji Oddziału Przyjęć z Izłą Przyjęć** Szpitala Tworowskiego w Pruszkowie. Na opracowanie inwestycji samorząd województwa przeznaczył w tym roku ponad **1,4 mln zł (całkowita wartość inwestycji wyniesie około 20 mln zł)**. Inwestycja wymaga szczególnej uwagi, ponieważ będzie polegać na przebudowie i remoncie zabytkowego budynku, w którym mieści się Pawilon XI. Modernizacja musi być

przeprowadzona tak, by przystosować obiekt do potrzeb nowego programu medycznego szpitala, dbając jednocześnie o zabytkowy aspekt budynku. Pawilon XI wraz z przyległym terenem znajduje się w rejestrze zabytków i podlega ochronie Konserwatora Zabytków.

Warto zwrócić uwagę na to, że XIX-wieczny budynek uległ modyfikacji w latach 70. XX w., gdy została nadbudowana kondygnacja (hotel pielęgniarski). Ponieważ nadbudowa nie zachowuje historycznej architektury, konieczne jest odtworzenie dwuspadowego dachu i przywrócenie dawnego stylu budynku, zgodnie z zaleceniami Wojewódzkiego Konserwatora Zabytków. W ramach modernizacji odtworzona zostanie pierwotna bryła oraz główne wejście zachodnie.



Obiekt będzie pełnił funkcję pawilonu mieszczącego centralne dla całego Szpitala Tworowskiego jednostki: izbę przyjęć, oddział przyjęć, diagnostykę laboratoryjną, a ponadto oddział psychosomatyczny ze stanowiskami intensywnej opieki medycznej oraz detoksykacji. Planowana jest też modernizacja dojazdu i chodnika tak, by spełniały aktualne wymogi ruchu dla karet pogotowia i samochodów straży pożarnej.

Dla zapewnienia bezpiecznego transportu do Izby Przyjęć zaprojektowano budynek „śluzy” zamykany po wjeździe karetki. Zamiast północnej klatki schodowej zaprojektowana została winda.

Poza tym szpital rozpocznie realizację kolejnego projektu, który jest finansowany z funduszy UE. **Dotyczy on przystosowania byłego budynku gospodarczo-technicznego na cele medyczne (całkowita wartość inwestycji to ponad 32 mln)**. Przebudowane zostaną: kotłownia, pralnia, kuchnia, magazyny oraz zaplecze techniczne, w których w jednej części znajdzie się w przyszłości Centrum Radiologii, natomiast w drugiej części – Oddział psychiatrii ogólnej. Wybudowane zostaną dwie śluzy wjazdowe dostosowane do transportu chorych leżących. Na Oddziale psychiatrii ogólnej zlokalizowane będą m.in. gabinety lekarskie, gabinety psychologów i psychoterapeutów, sala i pomieszczenia zajęć terapeutycznych, jadalnie oraz pokój odwiedzin.

**Adaptacja istniejących pomieszczeń na potrzeby funkcji medycznych – 513 661,00 zł.**